

【臨時】『福岡都心ライナー』 4月1日より運行中！ ～福岡都心のご移動が「より早く、より快適」に～

- 西日本鉄道(株)では、平成22年4月1日(木)から6月30日(水)までの間、平日限定の臨時バス『福岡都心ライナー』を1日あたり45便運行します。
- 『福岡都心ライナー』は、博多駅と天神・赤坂門・警固町・城内地区を循環で運行する新路線で、お客様の利便性向上を目的とした、速達性の高いシステムです。
- 『福岡都心ライナー』をご利用いただくと、博多駅～大手門間の所要時間が最大で5分短縮(各停便利利用時との差)されるなど、福岡都心部のご移動が「より早く、より快適」になります。

■ 臨時『福岡都心ライナー』について

【運行期間】 平成22年4月1日(木)～6月30日(水)の平日のみ
※土日祝は運行いたしません。

【運行経路】 ①博多駅交通センター(3番のりば) → ②呉服町 → ③天神(福岡ビル前) → ④天神(新天町入口) → ⑤赤坂門 → ⑥大手門 → ⑦城内美術館東口 → ⑧警固町 → ⑨天神(警固神社・三越前) → ⑩天神一丁目 → ⑪キャナルシティ博多前 → ⑫博多駅交通センター(降車場)
※上記に記載したバス停①→⑫順での片周り経路での運行となります。
※①→⑥間は「特別快速」、⑦→⑫間は「急行」として運行。



【運行便数】 平日:45便(土日祝日は運行いたしません。)

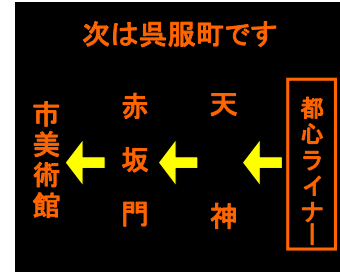
【運行時刻】 7～19時台に、15分に1便を運行。詳細は別紙参照。

【運賃】 100～220円(詳細は別紙参照)

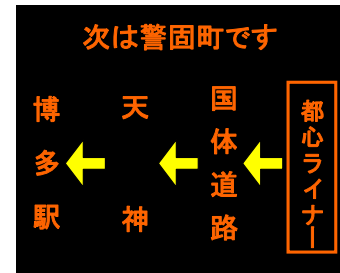
【その他】 ①→⑤間では、既存「特別快速3番」とあわせ、7～8分に1便の運行となります。
⑧→⑫間では、9時30分以降に警固町を出発する急行系統の新設となります。
方向幕とバス側面のステッカー(別紙参照)を目印にご乗車下さい。
バスナビによる「バス接近案内」サービスは提供いたしません。

(参考)「福岡都心ライナー」ステッカーと方向幕について
 下記の方向幕やステッカーを目印に、「福岡都心ライナー」にご乗車下さい。

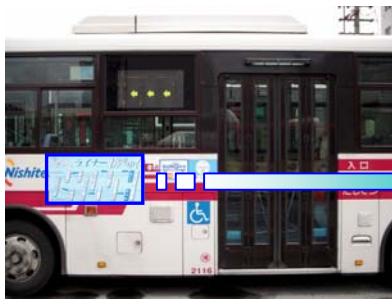
- 方向幕
 バス方向幕に「福岡都心ライナー」と表記いたします。
- ・博多駅出発時点



- ・城内美術館東口出発時点



- ステッカー(バス車体側面)
 バス側面に「福岡都心ライナー快走中！」のステッカーを掲出します。



(参考)「福岡都心ライナー」と各停便の所要時間差

運行区間		所要時間			運行区間		所要時間		
		都心ライナー	各停	時間差			都心ライナー	各停	時間差
博多駅	→ 呉服町	6分	7分	▲1分	警固町	→ キャナルシティ博多前	10分	11分	▲1分
	→ 天神※1	12分	16分	▲4分		→ 博多駅	13分	14分	▲1分
	→ 赤坂門	18分	22分	▲4分	天神※3	→ キャナルシティ博多前	3分	5分	▲2分
	→ 大手門	20分	25分	▲5分		→ 博多駅	6分	8分	▲2分
天神※2	→ 赤坂門	4分	4分	0分	天神※1 … 天神(福岡ビル前) 天神※2 … 天神(新天町入口)、各停は天神(協和ビル前)発 天神※3 … 天神(天神一丁目)				
	→ 大手門	6分	7分	▲1分					
	→ 城内美術館東口	8分	9分	▲1分					

