

<平成 29 年 3 月 31 日発表>



「にしていっつレッツハイク」と ヤママップ 登山・アウトドア向けアプリ「YAMAP」がタイアップ！

～より安全に、より楽しく登山いただけるようになります～

- 西日本鉄道(株)西鉄主催する山歩きイベント「にしていっつレッツハイク」では、(株)ヤママップ(福岡市博多区、代表取締役 春山慶彦)が提供する登山・アウトドア向けアプリ「YAMAP」とタイアップします。
- 「にしていっつレッツハイク: 以下、レッツハイク」は、西鉄バス・電車沿線の山をお楽しみいただける参加費無料の山歩きイベントです。本イベントは、年間 10 回程度(概ね月 1 回)開催しており、毎回多くの方に参加いただいております。
- 登山・アウトドア向けアプリ「YAMAP」は、電波の届かない場所でも位置情報を確認できる GPS 機能や登山ルート、標高、写真、自身の活動記録などを管理・保存できる機能を持つスマートフォン専用のアプリで、登山・アウトドアを楽しむ多くの方にご利用いただいております。
- 今回、レッツハイクと「YAMAP」がタイアップし、①安全性の向上、②登山をより楽しむ仕組みづくりに取り組みます。

① 安全性の向上

レッツハイクが開催される各山のコース図を YAMAP の地図上に表示し、同アプリの最大の特徴である、電波の届かない場所での現在位置確認機能を活用することで、道迷いを防止するとともに、万一コースから外れた場合でも、当アプリを活用することで通常コースに復帰できるようになります。

② 登山をより楽しむ仕組みづくり

登山をした際の、ルートや活動時間・距離などの活動記録や、途中で撮影した写真、感想などを YAMAP 上で共有することで、計画的な準備や登山の際に楽しめるスポットなどの情報交換が可能となり、より登山をお楽しみいただけるようになります。

また、YAMAP 上にレッツハイク公式アカウントを設け、ユーザーの皆さまへ随時開催情報などを発信してまいります。今回アカウント開設を記念し、公式アカウントにフォローいただいた方の中から抽選で、西鉄シティホテルギフト券や西鉄旅行で使える旅行券などの西鉄グループ商品があたるキャンペーンを実施いたします。

なお今後、レッツハイクコース周辺のグルメや観光スポットなどの観光情報を YAMAP 上のコース情報に追加し、登山の前後など、周辺の町の魅力をお楽しみいただけるようになります。

- 当アプリを活用し、にしていっつレッツハイクをお楽しみください。

■にしていっつレッツハイク 登山・アウトドア向けアプリ「YAMAP」導入について

【導 入 日】平成 29 年 3 月 31 日(金)

【内 容】にしていっつレッツハイクに登山・アウトドア向けアプリ「YAMAP」を導入し、安全性の向上および登山をより楽しむための仕組みづくりに取り組みます。

安全性の向上

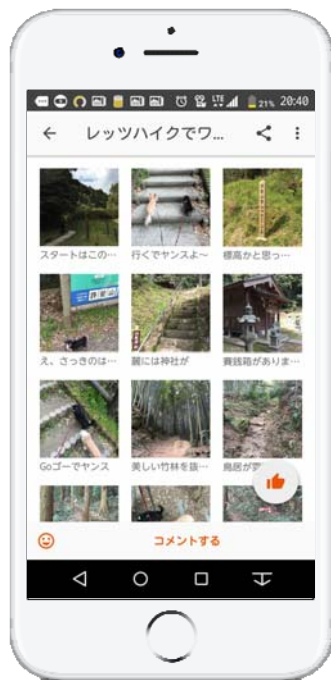
レッツハイクコースを YAMAP の地図上に表示



アプリの地図上にレッツハイクコースを表示し、事前にまたは登っている最中でも、簡単にコースを確認することができます。

登山をより楽しむための仕組みづくり

登った山の情報を YAMAP 上でシェア



活動記録や途中で撮影した写真、自身の感想などを YAMAP 上に投稿することで、ユーザー同士の情報交換が行えます。

電波の届かないところでも現在地の確認が可能



電波の届かない場所でも自身の現在地を確認することができます。道迷いを防止するとともに、万が一道に迷ってコースから外れても復帰が可能です。

公式アカウント開設



平成 29 年 3 月 31 日より、にしてつレッツハイク公式アカウントを開設します。フォローいただいた方に開催情報などを随時発信してまいります。

【その他】 今後、レッツハイクコース周辺のグルメや観光スポットなどの観光情報を YAMAP 上のコース情報に追加し、登山の前後など、周辺の町の魅力をお楽しみいただけるようになります。

■登山アプリ「YAMAP」にしてつレッツハイク公式アカウント開設記念キャンペーンについて

【実施期間】 平成 29 年 3 月 31 日(金)～5 月 31 日(水)

【実施内容】 登山アプリ「YAMAP」に開設する「にしてつレッツハイク公式アカウント」をフォローしていただいた方の中から抽選で西鉄グループ商品をプレゼントいたします。

賞品	商品名	当選人数
	西鉄旅行 旅行券 10,000 円分	1 名様
	西鉄シティホテルギフト券 5,000 円分	3 名様
	マリンワールド入館券	1 組 2 名様
	かしいかえんセット(入園券+のりものフリーパス)	1 組 2 名様
	だざいふ遊園地セット(入園券+フリーパス)	1 組 2 名様
	福岡オープトップバス乗車券	1 組 2 名様
	ジャパンチャンピオンズコーヒー(20 袋入)	2 名様
	あまおうプレミアムスパークリングワイン(750ml)	2 名様
	柳川特盛きっぷ	1 組 2 名様
	太宰府和膳きっぷ	1 組 2 名様
	FUKUOKA 体験バスチケット	1 組 2 名様

【応募方法】 上記実施期間内に「にしてつ公式アカウント」をフォローの上、公式アカウント内のキャンペーンページよりご応募ください。

【当選発表】 ご登録いただいたメールアドレス宛に当選の通知を送付いたします。商品の発送は 6 月中を予定しております。

(参考)にしてつレッツハイクについて

【開始年】 1979 年(本年で 38 年目)

【目的】 「地域の皆さまの健康づくりのお手伝い」を目的とした、西鉄バス・電車の沿線で実施する山歩きイベント

【開催頻度】 年間 10 回程度(概ね月 1 回)

【参加者数】 約 200 名(1 回平均)

【その他】 ・参加費無料、事前申し込み不要
 ・通算完歩キロ数に応じて「記念バッジ」をプレゼント
 ・コースなどの詳細は、レッツハイク公式 HP(<http://www.nishitetsu.jp/leisure/retshike/>)をご覧ください。

(参考)株ヤマップの概要

【会社名】 株式会社ヤマップ

【設立年月日】 平成 25 年 7 月 18 日

【本社所在地】 福岡市博多区網場町 2-2 福岡第 1 ビル 6F

【代表者】 春山 慶彦

【資本金】 2 億 849 万 9,000 円

【従業員数】 13 名(社外取締役除く)

【事業内容】 1.登山・アウトドア向けアプリ「YAMAP」の提供
 2.登山・アウトドア用品の比較評価アプリ「YAMAP Gears」提供
 3.自然愛好者向けオウンドメディア「.HYAKKEI」の提供
 4.YAMAP アウトドア保険の販売

本件に関するお問い合わせは、西鉄お客さまセンター(TEL0570-00-1010)まで