

<平成 25 年 7 月 16 日発表>

## 平成25年 わっしょい百万夏まつり

# にいつ花自動車 今年も2台運行します！

～ 北九州・夏の風物詩 花自動車が夏祭りに彩りを！ ～

- 西日本鉄道(株)では、平成 25 年 8 月 2 日(金)～4 日(日)の 3 日間、北九州市にて開催される「わっしょい百万夏まつり」にあわせて、2 台の花自動車を運行いたします。
- 当社では、北九州市民の皆さまとともに「わっしょい百万夏まつり」を盛り上げることを目的とし、夏まつりが初めて開催された昭和 63 年より花自動車(西鉄北九州線が廃止となる平成 4 年までは花電車)の運行を続けており、今回で 26 回目の運行となります。
- 今年の花自動車のテーマは、交通系 IC カードによる全国相互利用のサービス開始を記念した「nimoca 全国デビュー」と、お子さまに大人気のテレビ番組をモチーフとした「獣電戦隊キョウリュウジャー & 仮面ライダーウィザード」です。
- 1 台あたり 1,200 個の LED 照明と 10,000 個の造花で装飾されたきらびやかな花自動車が、夏祭りで盛り上がる北九州の街に彩りを添えます。「わっしょい百万夏まつり」に足をお運びの際は、市街地を運行する恒例の花自動車にもぜひご注目ください。

### ■ 「わっしょい百万夏まつり」における花自動車運行の概要

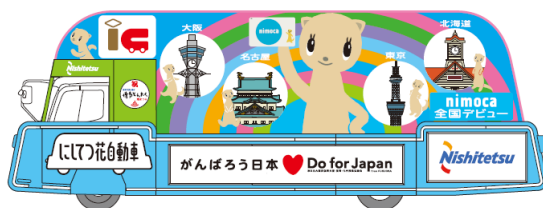
【運行期間】平成 24 年 8 月 2 日(金)～4 日(日)

運行日	運行ルート
8/2(金)	黒崎コース、戸畑コース、小倉都心部周回コース
8/3(土)	八幡駅コース、門司港レトロコース、小倉都心部周回コース
8/4(日)	八幡駅コース、小倉都心部周回コース

○8 月 4 日(日)には小文字通りで開催されるパレードにも参加します。

日時	パレード名	運行ルート
8/4(日) 16:20～	アニバーサリーパレード	小文字通り(市庁舎前→旦過市場方面)

【運行台数】2 台



1号車

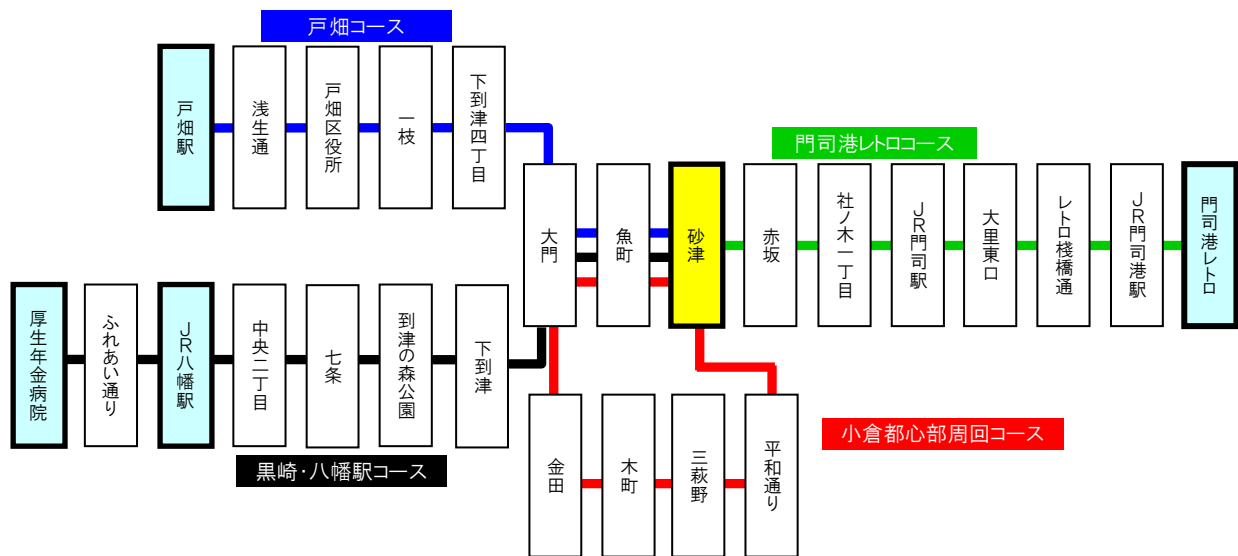
「nimoca 全国デビュー」



2号車

「獣電戦隊キョウリュウジャー & 仮面ライダーウィザード」

## 【運行経路】



※運行経路と時刻の詳細につきましては、にしてつグループホームページよりご確認ください。  
にしてつグループホームページ内  
→<http://www.nishitetsu.co.jp/museum/floats/>

【担当運転士】 下記 3 名の西鉄バス北九州(株) バス運転士が交代で乗務いたします。

- 1 串尾 洋樹 (所属:小倉自動車営業所) 男性
- 2 山口 弘美 (所属:八幡自動車営業所) 女性
- 3 城戸 満 (所属:香月自動車営業所) 男性

## ■ 「花自動車」の概要

【車体サイズ】 全長:約 9.15m×全幅:約 2.49m×全高:約 3.45m

【使用電球数】 2 台合計 約 2,400 個 (1 台あたり約 1,200 個)

【造花使用量】 2 台合計 約 20,000 個 (1 台あたり約 10,000 個)

本件に関するお問い合わせは、西鉄お客さまセンター(TEL0570-00-1010) まで