

2026年6月5日

西鉄エアサービス株式会社
成田国際空港株式会社

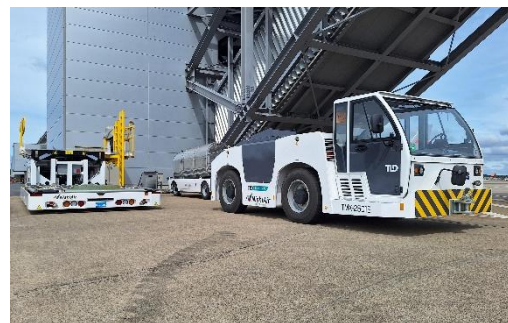
～航空機1機を、すべてEVで支える～ 成田空港において、 “フルEVハンドリング”での業務を開始しました！

西鉄エアサービス㈱は、2026年6月2日(火)より、成田空港において「航空機1機全てのハンドリング(※1)を電気自動車(EV)で実施」する新しい取り組みを開始しました。本取り組みは、脱炭素化により環境負荷を低減し、持続可能な空港運営を目的としています。航空機1機すべてをEVでハンドリングするのは、成田空港では初の取り組みとなります。

西鉄エアサービス㈱がハンドリング業務にEVを導入するのは今回が初となり、成田空港でのEVの運用を機に、他の空港への展開を目指します。



成田国際空港㈱は、「サステナブル NRT2050(※2)」を掲げ、成田空港の脱炭素化へ向けた取り組みを実施しております。制限区域内の空港関連事業者が所有するGSE(航空機地上支援機材車両)が充電可能な大規模充電インフラ整備を進めており(※3)、当社による充電インフラの率先的な整備を背景に、西鉄エアサービス㈱のEV導入が可能となり、脱炭素化の推進に寄与するものです。今後も成田空港全体での脱炭素を段階的に拡大してまいります。



交通・インフラ業界は、環境への影響を軽減するための取り組みが求められています。両社は、今後もカーボンニュートラルへの取り組みを加速させることで、持続可能な社会の実現に貢献してまいります。

(※1)ハンドリング:飛行機の誘導、手荷物・貨物の積み下ろし、燃料補給、機内清掃など、地上での運航支援業務

(※2)サステナブル NRT2050:成田国際空港㈱が掲げる2050年度までのCO2排出量削減目標

概要:<https://www.naa.jp/eco/04plan/index.html>

(※3)成田空港におけるGSE充電インフラの大規模整備について

https://www.narita-airport.jp/ja/company/media-center/news/20251112_GSE_Jyudennki/

■ 西鉄エアサービス(株)による成田空港における EV ハンドリングについて

- 【運用開始日】 2026年6月2日
- 【概要】 手荷物の搭降載、ターミナルと航空機間の手荷物搬送、航空機出発時のプッシュバック(後進)等、到着から出発までの地上支援車両を電動車両(EV)にて実施する。
- 【使用車両】 トーイングトラクターEV : コンテナを載せるドーリーの牽引を行う車両
ベルトローダーEV : バラ積み手荷物・貨物の搭降載を行う車両
ハイリフトローダーEV : 航空機にコンテナ類の搭降載を行う車両
パッセンジャーステップEV : お客様が航空機に乗降するための階段設備付き車両
トーイングカーEV : 航空機の牽引を行う車両
リモコン式トーイングカーEV : 航空機の牽引を車外からリモコンで行う車両
- 【メーカー】 TLD 社製、Mototok 社製(電動リモコンカーのみ)

(参考)西鉄エアサービス株式会社の概要

- 【本社所在地】 〒810-0001 福岡市中央区天神1丁目11番1号 ONE FUKUOKA BLDG.12 階
- 【設立】 1990年12月25日
- 【資本金】 40 百万円(西日本鉄道(株)100%出資)
- 【代表者】 代表取締役社長 木津 勇治
- 【事業内容】 航空旅客・手荷物・貨物等地上ハンドリング業、人材派遣事業、教育・研修事業
- 【受託航空会社】 当社がグランドハンドリング業務を受託している主な航空会社は下記の通りです。

日本航空、スターフライヤー、ジェットスター・ジャパン、ジェイエア、スプリング・ジャパン、天草エアライン、日本エアコミューター、チェジュ航空、エバー航空、上海吉祥航空、チャイナエアライン、タイガーエア台湾、グレーターベイエアラインズ、ジンエアー、ベトナム航空、アジアナ航空、春秋航空、イベリア航空、エアロ K、UPS 航空、大韓航空

- 【事業所数】 ●空港事業 <10 拠点>
北九州空港、福岡空港、佐賀空港、熊本空港、宮崎空港、山口宇部空港、松山空港、成田国際空港、関西国際空港、新千歳空港
- 人材ソリューション事業 <1 事業部>
〒810-0001 福岡市中央区天神1丁目11番1号 ONE FUKUOKA BLDG.12 階
- 【従業員数】 901名(2026年6月1日現在)

(参考)成田国際空港株式会社の概要

- 【本社所在地】 〒282-8601 千葉県成田市成田国際空港内(成田市古込字古込 1-1)
- 【設立】 2004年4月1日
- 【資本金】 1197億3680万円
- 【代表者】 代表取締役社長 藤井 直樹
- 【事業内容】 成田国際空港の設置及び管理
- 【従業員数】 889名(2025年9月30日時点)

本件に関するお問い合わせは、西鉄お客さまセンター(Tel.050-3616-2150)まで