

<2026年4月17日発表>

～「SOLARIA」ブランド大阪初進出～ 「ソラリア西鉄ホテル大阪本町」2026年12月18日開業 5月15日より予約受付開始

- 西鉄グループでは、大阪市中央区本町4丁目に開発中のホテルの名称を「ソラリア西鉄ホテル大阪本町」に決定し、2026年12月18日(金)に開業いたします。予約受付は2026年5月15日(金)から開始いたします。
- 「SOLARIA」ブランドの10店舗目となる当ホテルは、大成建設㈱と(株)相愛学園が共同開発する複合施設「yui-note honmachi(ユイノート本町)」のホテル棟を賃借し出店するものです。大阪のシンボルストリートである御堂筋に面しており、大阪メトロ御堂筋線、四つ橋線、中央線の結節点である「本町駅」直結の好立地にあります。アクセスに優れ、大阪旅の拠点として最適なホテルです。
- 当ホテルの客室数は、ダブル・ツインのほか、トリプルやクアッドを含めた全202室です。ミニキッチンや洗濯機を備えた中長期の連泊需要に対応した客室など、お客さまの多様なニーズにお応えできる快適な空間をご提供いたします。ホテル内装のデザインコンセプトは、大阪・船場の歴史をモチーフに「遊山船 船場文化の粋と華」※とし、受け継がれてきた文化や四季の移ろいを洗練された形で表現しました。
- 2階には朝食会場を兼ねたレストラン(店舗名:OSAKA HONMACHI ONO)を配置するほか、3階のラウンジにはカフェ&バーを併設し、くつろぎや賑わいの空間を提供します。レストラン、カフェ&バーは福岡を中心に全国に18店舗のレストラン事業を展開する(有)ディー・ディー・カンパニー(ONO Group)が運営し、和を軸にしたジャンルに捉われない多彩なメニューをご提供いたします。
- 当社ホテルグループでは、現在、国内18店舗・海外5店舗のホテルを展開しており、今後も国内外のビジネス・観光需要が高いエリアにホテルを出店することで、収益基盤の拡大ならびに西鉄ブランドの価値向上を目指してまいります。

※「遊山船」…景色や風情を楽しむために運航される観光用の船。

〔外観イメージ〕



※左側(ホテル棟)に入居

■「ソラリア西鉄ホテル大阪本町」の概要

- 【名 称】 ソラリア西鉄ホテル大阪本町
- 【開 業 日】 2026年12月18日(金)
- 【運 営 会 社】 株式会社西鉄ホテルズ(福岡市中央区、代表取締役社長:豊福辰也)
- 【所 在 地】 大阪府大阪市中央区本町4丁目
- 【建 物 構 造】 鉄骨造(地下1階、地上13階建て)
- 【賃 貸 人】 大成建設株式会社
- 【賃 借 面 積】 8,762.85 m² (約2,650坪)
- 【総 客 室 数】 202室
- 【フロア構成】 4~13階 ホテル客室
3階 フロント、ロビー、カフェ&バー、ラウンジ
2階 レストラン(朝食会場)
1階 エントランス
- 【予約開始日】 2026年5月15日(金)
- 【ティザーサイト】 2026年4月17日(金) 14:00公開
URL:<https://solaria-osakahonmachi.nnr-h.com/teaser>
- 【ア ク セ ス】 大阪メトロ御堂筋線 本町駅2番出口直結(四つ橋線・中央線 本町駅接続)



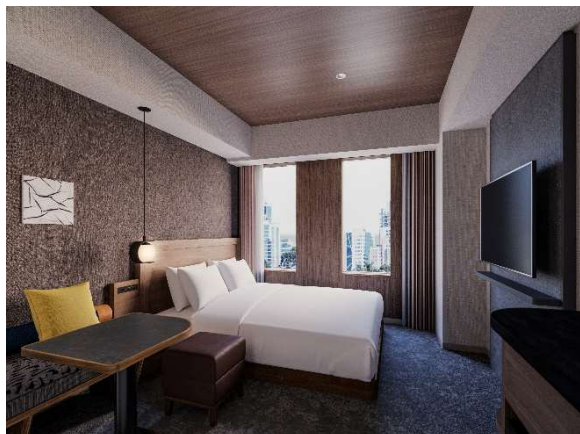
【客室タイプ】

	客室タイプ	面積	客室数
ダブル	コンパクトダブル	17.9 m ²	10室
	スタンダードダブル	20.9 m ²	49室
	ステイダブル	23.3 m ²	9室
	スーパーリアダブル	23.7 m ²	45室
	スーパーリアステイダブル	26.9 m ²	9室
ツイン	スタンダードツイン	23.7 m ²	51室
	ユニバーサルツイン	25.3 m ²	3室
	スーパーリアツイン	26.8 m ²	9室
	エグゼクティブツイン	49.6 m ²	2室
トリプル	デラックストリプル	39.4 m ²	10室
クアッド	デラックスクアッド	47.6 m ²	5室
		平均 24.6 m ²	合計 202室

【施設イメージ】

〔客室〕

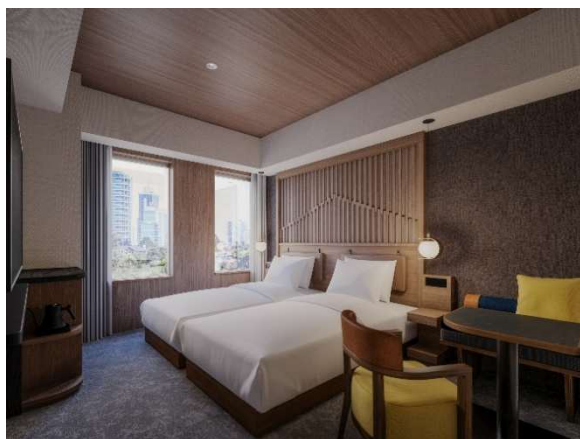
複数名での旅行等に対応するためダブル・ツインを中心とした構成です。スーパーリアツイン、エグゼクティブツイン、トリプル、クアッドでは、3名以上のグループでのご利用も可能です。ミニキッチンや洗濯機を備えたステイタイプ(滞在型客室)は中長期の滞在でも快適にお過ごしいただけます。



〈スタンダードダブル〉



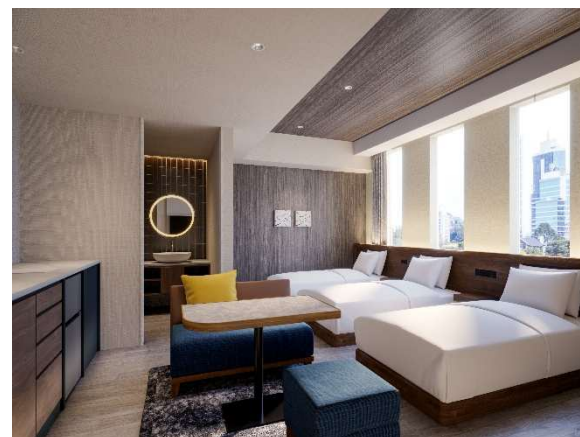
〈スーパーリアステイダブル〉



〈スタンダードツイン〉



〈エグゼクティブツイン〉



〈デラックストリプル〉



〈デラックスクアッド〉

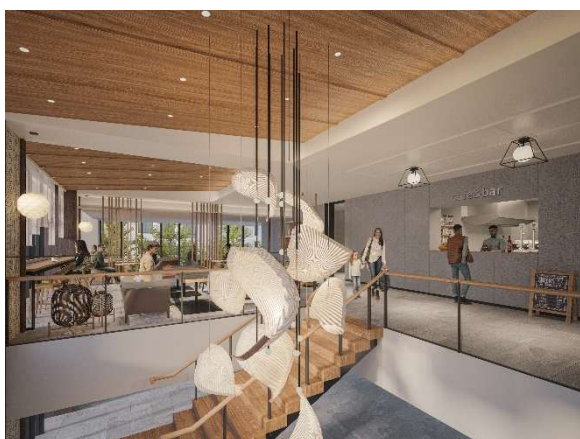
〔共用スペース〕



〈2階 レストラン(朝食会場)〉



〈3階 フロント・ロビー〉



〈3階 ラウンジ〉



〈3階 ラウンジ〉

■ レストランの概要

大阪本町小野

OSAKA HONMACHI ONO

OSAKA HONMACHI ONO

- 【店舗名】 OSAKA HONMACHI ONO
- 【営業時間】 ・朝食 6:30~11:00
・ランチ 11:00~15:00(予定)
・ディナー 17:00~23:00(予定)
- 【朝食メニュー】 選べるメイン+ハーフbuffet
- 【朝食料金】 3,500円(税込)



〈朝食イメージ〉

■ カフェ&バーの概要

- 【営業時間】 8:00~24:00(予定)
- 【提供メニュー】 コーヒーや各種ドリンク、
アルコール、スイーツ、軽食
- 【料金】 200~1,000円程度/1品



〈スイーツイメージ〉

(参考) 西鉄ホテルグループのブランド構成



(参考) 西鉄ホテルグループの展開状況(2026.4.17 現在)

国内 計 18 店舗 **海外** 計 5 店舗

〈今後の開業予定〉

- ・2026 年 12 月 18 日 「ソラリア西鉄ホテル大阪本町」
- ・2027 年夏 「ソラリア西鉄ホテル福岡エアポート(仮称)」



[\(参考\)「yui-note honmachi\(ユイノート本町\)の概要](#)

【施設名称】 yui-note honmachi(ユイノート本町)

【所在地】 大阪府大阪府中央区本町4丁目

【敷地面積】 約3,300㎡(約998坪)

【延床面積】 約45,560㎡(約13,781坪)

【規模】 地下1階、地上26階

【主要用途】 オフィス・ホテル・学校・店舗

【着工】 2022年11月15日

【竣工】 2026年7月末(予定)

【事業主】 大成建設(株)・学相愛学園

【設計・施工】 大成建設(株)

【URL】

<https://www.taisei.co.jp/about-us/wn/assets/cms/pdf/11006.pdf>

[\(参考\) \(有\)ディー・ディー・カンパニー\(ONO Group\)の概要](#)

【会社名】 (有)ディー・ディー・カンパニー

【設立年月日】 2000年10月2日

【本部所在地】 福岡県福岡市中央区舞鶴1-3-31-219

【事業内容】 レストラン事業・ウェディング事業

【代表者】 小野 孝 (代表取締役)

本件に関するお問い合わせは、西鉄お客さまセンター(Tel.050-3616-2150)まで