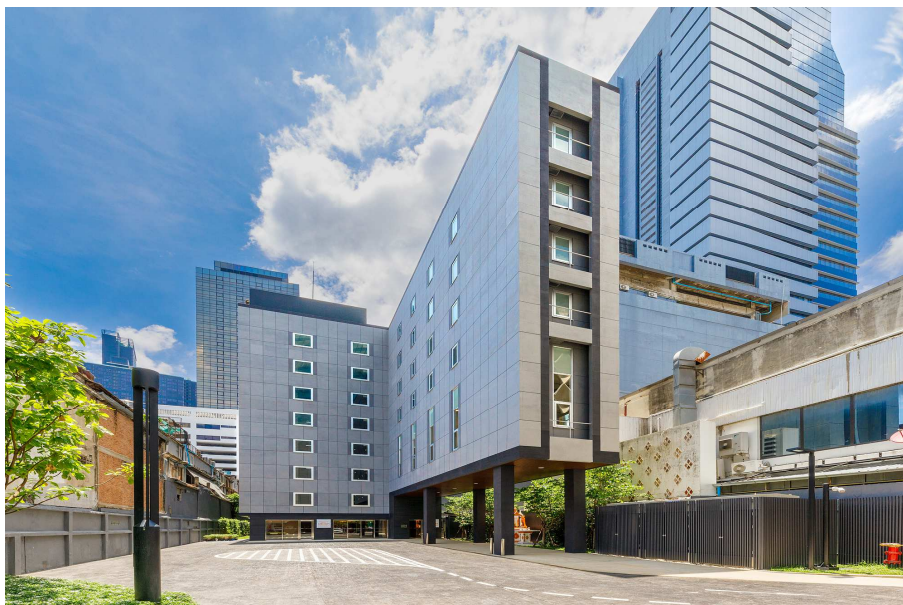


<2024 年 8 月 16 日発表>

NISHITETSU
HOTEL
CROOM
BANGKOK SILOM

「CROOM」ブランド 海外初出店 「西鉄ホテル クルーム バンコク シーロム」 2024 年 9 月 9 日オープン！ ～本日 8 月 16 日より予約受付開始～

- 西鉄グループでは、タイ・バンコク市内に開発中の「西鉄ホテル クルーム バンコク シーロム」を、2024 年 9 月 9 日にオープンいたします。バンコクへの出店は「ソラリア西鉄ホテルバンコク」に続き 2 店舗目であり、「CROOM」ブランドとしては海外初出店となります。
- バンコクのシーロム地区は、日系企業も多数進出する市内有数のビジネス街です。当ホテルは、シーロム地区の中心部に位置し、繁華街にも近接しているほか、BTS(高架鉄道)サラデーン駅から徒歩 1 分、MRT(地下鉄)シーロム駅から徒歩 5 分と、交通アクセスにも優れています。
- 客室数は、ダブルとツインをメインに 6 タイプ・全 172 室です。キッチン・洗濯乾燥機等を備えた客室や、ワークスペースを設けた客室など、幅広いタイプをご用意しており、ビジネスや観光など様々な用途でご利用いただけるほか、中長期の連泊需要にも対応しております。また、日本語対応スタッフが日本からの渡航者の快適な滞在をサポートします。
- 地下 1 階の朝食会場では、当ホテルこだわりの朝食をご提供します。和食・洋食に加え、タイ料理(タイカレーなど)や、博多の名物料理(豚骨ラーメン・明太子・筑前煮など)を、buffet形式でお楽しみいただけます。朝食時間帯以外はコワーキングスペースとしてご利用いただけるほか、55 インチモニター付きのミーティングルームも設置しており、会議やセミナー開催など、多目的にご利用いただけます。
- 当ホテルは、本日 8 月 16 日(金)日本時間 16 時より予約受付を開始いたします。期間限定で開業記念プランも販売いたしますので、詳細は公式ホームページをご確認ください。
<公式ホームページ><https://nnr-h.com/croom/bangkoksilom/>
- 当社ホテルグループでは、今回の「CROOM」ブランドでの新規出店により、さらなる顧客層の拡大を図ってまいります。今後も日本国内での出店を進めると同時に海外展開を推進することで、“Nishitetsu”ブランドのプレゼンス向上を目指してまいります。



ホテル外観

■「西鉄ホテル クルーム バンコク シーロム」の概要

- 【名 称】 西鉄ホテル クルーム バンコク シーロム
- 【開 業 日】 2024 年 9 月 9 日(月)
- 【予 約 開 始 日】 2024 年 8 月 16 日(金) 日本時間 16:00 開始
- 【予 約 受 付】 インターネットもしくはお電話にてご予約ください。

〈公式ホームページ〉

<https://nnr-h.com/croom/bangkoksilom/>

〈電話番号〉

+66(0)2-211-8999 (受付時間)日本時間 10:30~20:30

※9 月 30 日まで開業記念プランも販売いたします(10 月末までの宿泊が対象)。
また、公式ホームページからご予約の先着 100 組に、当ホテルオリジナルボトルを 1 組につき 1 個プレゼントいたします。

- 【運 営 会 社】 NNR Hotels International(Thailand)Co.,Ltd.(代表取締役社長:長崎精治)

- 【所 在 地】 68/1 Silom Rd, Suriyawong, Bangrak, Bangkok

- 【建 物 構 造】 鉄筋コンクリート造(地下 1 階・地上 8 階建)

- 【敷 地 面 積】 約 2,114 ㎡

- 【延 床 面 積】 約 10,032 ㎡

- 【フロア 構 成】 4~8 階 客室
3 階 客室、ジム
2 階 客室
1 階 フロントロビー、ラウンジ
地下 1 階 朝食会場、コワーキングスペース

客室	8F
客室	7F
客室	6F
客室	5F
客室	4F
客室	3F
客室	2F
バックオフィス	フロントロビー
機械室	朝食会場
吹き抜け	
B1F	

- 【ア ク セ ス】 BTS(高架鉄道)サラデー駅から徒歩 1 分
MRT(地下鉄)シーロム駅から徒歩 5 分
スワンナプーム国際空港から鉄道で約 50 分(乗換 1 回)、車で 50 分



【客 室 の 概 要】

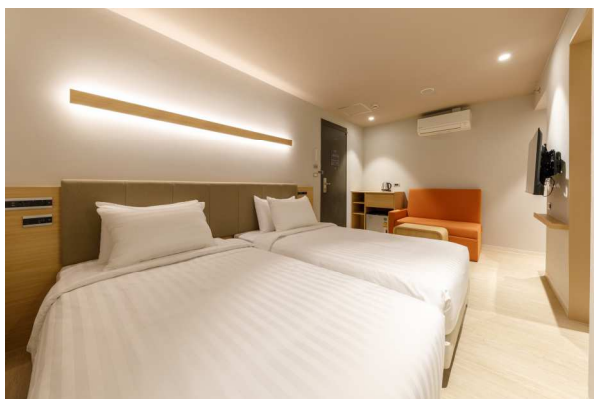
	客室タイプ	バスタブ	面積	客室数
ダブル	スタンダードダブル	—	20 ㎡	119 室
	スタンダードプラス	—	22 ㎡	14 室
ツイン	スタンダードツイン	—	25 ㎡	7 室
	デラックスツイン	○	23 ㎡	14 室
ステイ	デラックスステイ	○	25 ㎡	14 室
	クルームステイスイート	○	50 ㎡	4 室
合計			—	172 室



〈スタンダードダブル〉



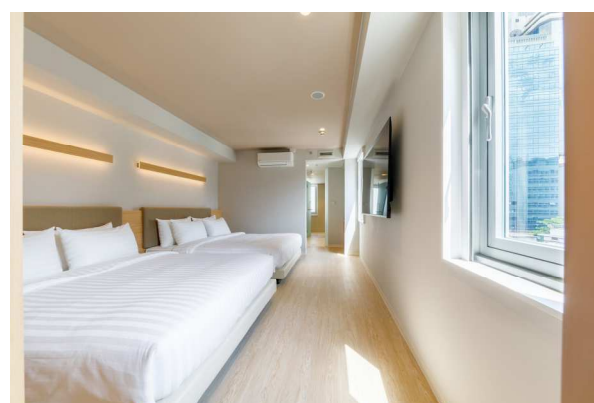
〈スタンダードツイン〉



〈デラックスツイン〉



〈デラックスステイ〉



〈クルームステイスイート〉



〈室内着〉
涼しく、ゆったり履けるタイパンツ



〈オリジナルボトル〉
ご滞在中はオリジナルボトルにて
ウォーターサーバーをご利用いただけます

【フロントロビー】



【朝食】

和食・洋食に加え、タイカレーやサテ(串焼き)などのタイ料理、明太子やライブキッチンで提供する豚骨ラーメンなどの博多の名物料理をbuffet形式で提供いたします。
※写真はイメージです。メニューは変更になる可能性があります。



〈朝食会場〉

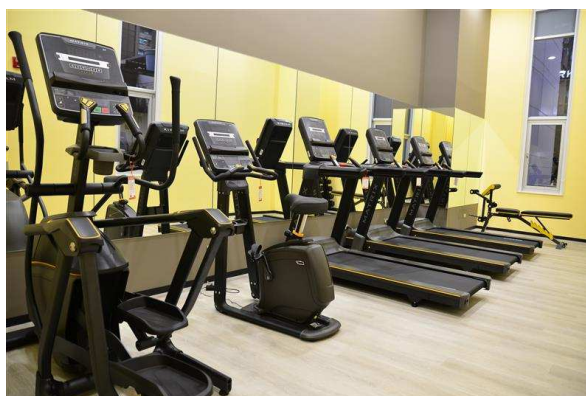
朝食時間帯以外はコワーキングスペース
としてご利用いただけます

【付帯施設】



〈ミーティングルーム〉

55インチモニターを設置しており、
多目的にご利用いただけます



〈ジム〉

滞在中は自由にご利用いただけます

本件に関するお問い合わせは、西鉄お客さまセンター(Tel.050-3616-2150)まで