

2022年2月24日

三井不動産株式会社
九州電力株式会社
西日本鉄道株式会社

多様なパークや体験コンテンツ。出会い・ふれあいを生み出す拠点が誕生！
「三井ショッピングパーク ららぽーと福岡」
2022年4月25日(月)グランドオープン
九州初出店57店を含む、全222店舗が出店

三井不動産株式会社(代表取締役社長: 菰田正信、以下「三井不動産」)、九州電力株式会社(代表取締役社長執行役員: 池辺和弘、以下「九州電力」)、西日本鉄道株式会社(代表取締役社長執行役員: 林田浩一、以下「西日本鉄道」)が福岡市青果市場跡地において事業を推進する「三井ショッピングパーク ららぽーと福岡」(以下「ららぽーと福岡」)が、2022年4月25日(月)にグランドオープンいたします。

九州初進出の「ららぽーと」となる本施設は、出会いを生み出す多彩な“パーク(広場)”をはじめとして、活気あふれる空間を施設全体に創出し、福岡市における新たな拠点として魅力的なまちづくりに貢献することを目指しています。リアル空間だからこそ実現できるスポーツや食の魅力発信、質の高い教育にも積極的に取り組み、だれもが健康になるとともに、世代を超えて人と人がふれあい、つながり、「感動」を共有できる施設を実現します。

店舗数は、九州初出店57店を含む全222店に及びます。九州最大級(約1,450席)のフードコート&レストランゾーンやフードマルシェ、地元・福岡発をはじめとした多彩な物販店舗、全世代が楽しめる体験型エンターテインメント施設など、五感で存分に楽しめる様々な店舗やコンテンツを集積します。公共交通機関での交通利便性に優れた立地(JR鹿児島本線「竹下」駅から徒歩9分)で、施設内にバスターミナルを新設し、西鉄天神大牟田線「大橋」駅をはじめとした各方面からの新設バス路線により、さらなるアクセスの充実を図ります。

また、脱炭素をはじめとしたサステナブル社会実現に向けた取り組みや地域コミュニティの拠点づくりについても、積極的に取り組んでまいります。お客さまが安心して施設で過ごせるよう、非接触注文・決済システムや駐車場チケットレス化など、福岡市が進める感染症対応シティの取り組みへの貢献や新型コロナウイルス感染症による新たな生活様式への対応についても努めてまいります。

施設コンセプト「出会い×体験の広場 ～“ふれあい”と“つながり”のまちへ～」

多彩な“パーク(広場)”をはじめ、活気あふれる空間を施設全体に創出します。
ショッピングはもちろん、食、エンターテインメント、スポーツ、教育などを通じて、
人と人がふれあい、つながり、「感動」を共有できる施設を実現します。



<ららぽーと福岡の特長> それぞれの詳細は次ページ以降で紹介します。

1. 全フロアに配置した9つの多彩な“パーク(広場)”

新しい体験に出会い、遊びもくつろぎも満喫できる9つの多彩な“パーク(広場)”が屋外エリアを中心に誕生します。様々なイベント開催可能な「オーバルパーク」、農園体験ができる「アグリパーク」、広大な「スポーツパーク」など、幅広い世代のお客さまに存分に楽しんでいただける“心地いい”広場を1～5階の全フロアに配置します。

2. 九州初、地元・福岡発をはじめとした多彩な店舗やコンテンツ

九州初登場から地元・福岡で愛される店舗の新業態など、充実のラインナップを揃えます。

① 九州最大級のフードゾーン「グランダイニング」(3階)と「フードマルシェ」(1階)

約1,450席のフードコート&レストランゾーンを一体的に配置した「グランダイニング」や青果市場の記憶を受け継ぐ「フードマルシェ」には、ミシュラン掲載店も含めて食の魅力を体験できる様々な店舗が集積

② 地元・福岡発をはじめとした多彩な物販店舗

地域文化を発信する「うなぎの寝床」「サヌイ織物 HAKATAORI SANUI」や、子育て世代を応援するベビー・キッズブランドなど

③ 全世代が楽しめる体験型エンターテインメント施設

「機動戦士ガンダム」の世界観を存分に楽しめる複合エンターテインメント施設「ガンダムパーク福岡」、九州初の最新設備を備えた「TOHOシネマズ」など

④ 生活を豊かにする充実のサービス店舗

福岡ソフトバンクホークス「ハニーズダンスアカデミーfor Kid's」のダンス教室・英語教室や、内科・小児科・整形外科、歯科、眼科を取り揃え土日祝も診療するクリニックなど

3. サステナブル社会実現に向けた取り組み

脱炭素をはじめとしたサステナブル社会の実現に向けて、「施設の省エネルギー化」、「太陽光パネル実装によるオンサイトでのエネルギー創出」、「施設の約30%に及ぶ共用部使用電力のグリーン化(実質的な再生可能エネルギー化)」、「既存建物利用による建築時CO2排出量削減」などに取り組んでいます。

4. 地域コミュニティの拠点づくり

周辺地域の団体と連携したイベント開催等により、地域コミュニティの拠点づくりを目指していきます。

5. 利便性向上に資する取り組み

お客さまおよび従業員の皆さまの利便性向上に資する取り組みを行います。

- 交通ネットワークの拡充(バスターミナル・バス路線の新設、シェアサイクルの導入)
- 子育て世代を応援する取り組み、生理用ナプキン無料化サービス「OiTr(オイテル)」の導入
- 働きやすい環境づくり(充実した従業員休憩室、働きたい人と働き手を探している店舗とのマッチング)

6. 新しい生活様式への対応

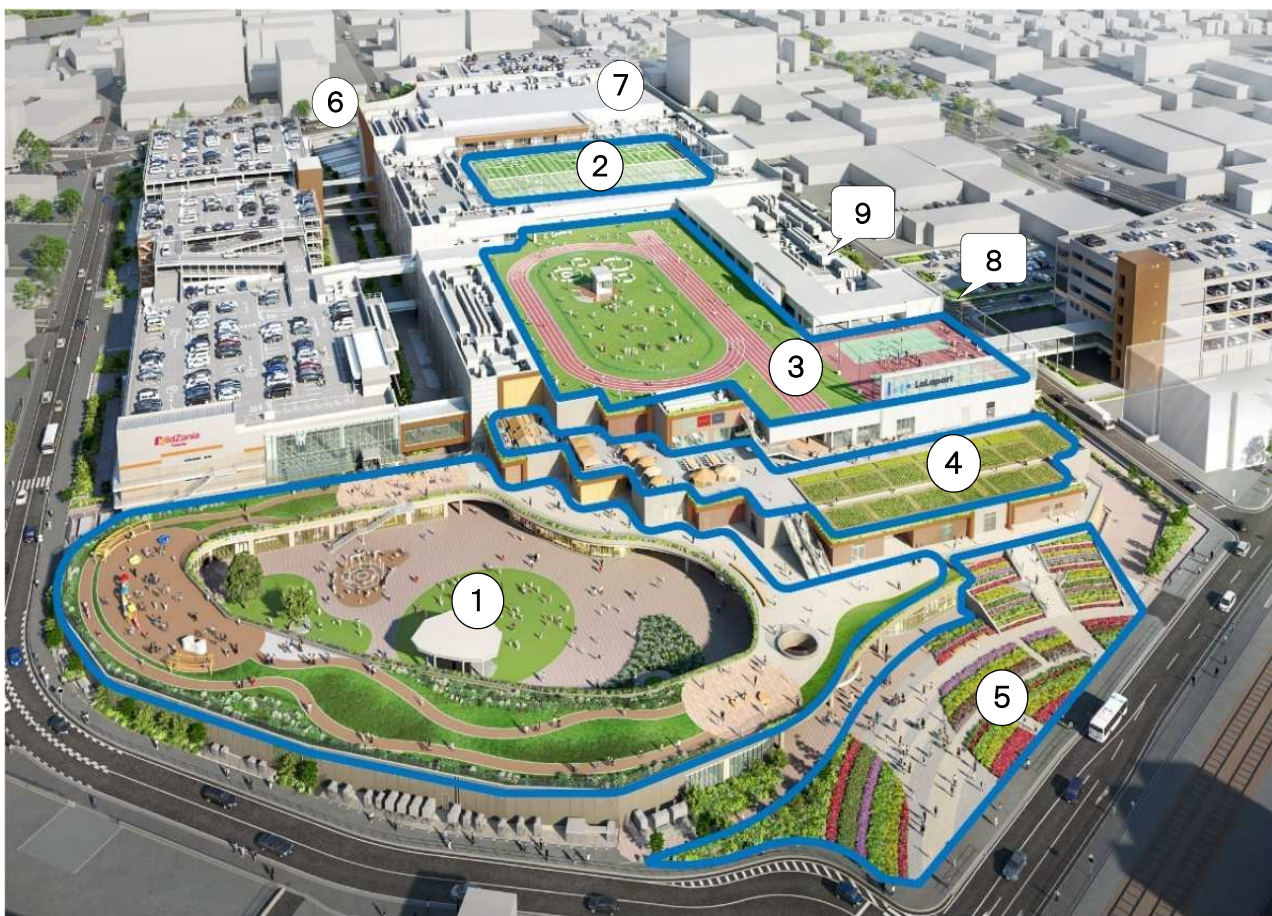
屋外パークの充実に加え、フードコートにおける非接触注文・決済システムや駐車場チケットレス化、「三井不動産9BOX感染対策基準」に準じた対策など、お客さまが安心して施設で過ごせるよう、新型コロナウイルス感染症による新たな生活様式への対応に努めています。

7. 三井ショッピングパーク公式通販サイト「&mall」との連携

三井ショッピングパーク公式通販サイト「Mitsui Shopping Park &mall(アンドモール)」と連携し、オンラインで購入した商品の受け取りや試着をららぽーと内で行える拠点「&mall DESK(アンドモールデスク)」の設置等を行います。

1. 全フロアに配置した9つの多彩な“パーク(広場)”

新しい体験に出会い、遊びもつろぎも満喫できる9つの多彩な“パーク(広場)”が屋外エリアを中心に誕生します。子どもから大人まで、幅広い世代のお客さまが交流し、密を避けながら存分に楽しんでいただける“心地いい”広場を1～5階の全フロアに配置します。



【パーク名称／場所】

- | | |
|--------------------|--|
| ① オーバルパーク／1階、2階 屋外 | 遊具やステージを備え、イベント開催なども可能です。 |
| ② フットボールパーク／5階 屋外 | 九州初となる「MIFA Football Park 福岡」のフィールドです。 |
| ③ スポーツパーク／4階 屋外 | 200m陸上トラックなどを設置し、パブリックビューイングも開催できます。 |
| ④ アグリパーク／3階 屋外 | 手ぶらで楽しめる貸し農園施設と、BBQ施設を設置します。 |
| ⑤ フラワーパーク／1階 屋外 | 階段も含めて花壇を設置し、四季折々の植栽で彩ります。 |
| ⑥ フォレストパーク／1階 屋外 | 筑紫通りに面したエントランス周辺に様々な木々を配します。 |
| ⑦ ポケットパーク／1階 屋外 | 公園のように誰もが自由につろげる空間です。 |
| ⑧ キッズパーク／3階 屋内 | フードコート&レストランゾーンに併設した子どもの遊び場です。 |
| ⑨ メディアパーク／1階 屋内 | 様々な情報発信や多彩なイベントの場となる吹抜空間です。 |

オーバルパーク

約4,000㎡の広場と、その広場を階下に眺める遊歩道が特徴的な2フロアからなるパークです。1階には地面から水が噴き出す「ポップジェット噴水」や広場の象徴となる高さ約10mのシンボルツリー、LEDビジョン併設のステージを配置。2階の遊歩道には遊具やジョギングコースなどを設置し、子どもから大人まで自由にお楽しみいただけます。



<オーバルパーク(2階)>

パークを囲むように九州初をはじめとした特徴的な店舗が連なり、屋内外の楽しみを提供します。

九州初



九州初



福岡おもちゃ美術館

九州初



Pet Plus



<オーバルパーク俯瞰>

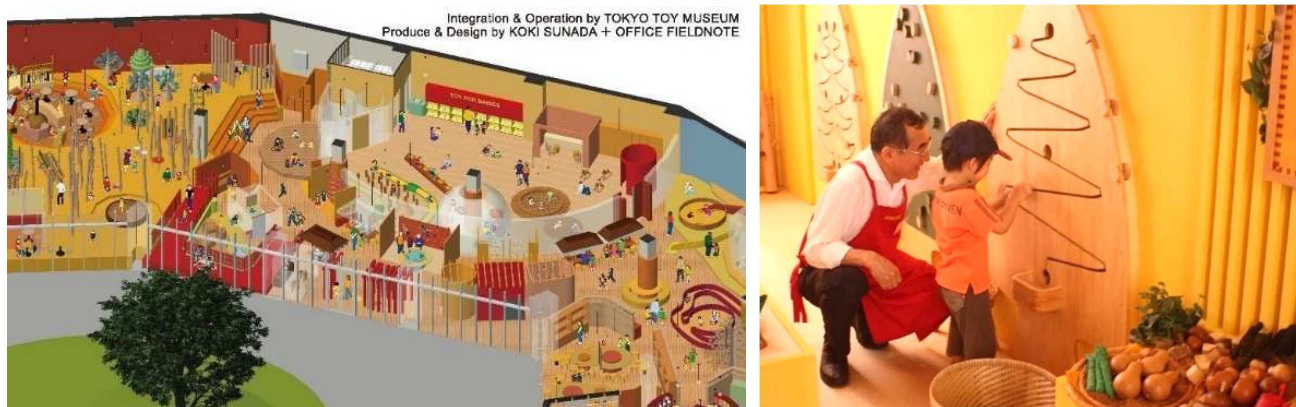
Green Summit <1階> 九州初 福岡初 新業態

カジュアルに楽しめる“アウトドアライフスタイル”をテーマに、国内外からセレクトした豊富なFASHION&FUNアイテムを揃える、アウトドア関連グッズのセレクトショップ。アウトドアでもインドアでも満喫できる様々なアクティビティを店内にてご用意します。ショッピングと一緒に楽しみいただけます。



福岡おもちゃ美術館 <1階> 九州初 福岡初 SC初

大人と子どもと一緒に楽しめる九州初登場の“木育”ミュージアム。木のぬくもりあふれる館内に並ぶ国内外の美しいおもちゃや、福岡の匠の技で作られたオリジナル遊具で遊ぶことができます。約300名のおもちゃ学芸員とお客さまとの世代を超えた交流の場としても注目です。



キッザニア福岡 ※2022年夏開業予定 九州初 福岡初

3歳から15歳までの子ども達を対象にした職業・社会体験施設です。実在する企業が出展するパビリオンが建ち並び、約100種類の仕事やサービスを体験できます。子ども達が好きな仕事にチャレンジし、楽しみながら社会のしくみを学ぶことができる「子どもが主役の街」です。



フットボールパーク

MIFA Football Park 福岡 <5階> 九州初 福岡初

Mr.Children桜井和寿とGAKU-MCのユニット「ウカスカジー」が所属し、音楽とフットボールを通じて様々なコミュニケーションを創造する団体「MIFA」(Music Interact Football for All/ミーファ)が運営するフットボール施設で、今回が九州初進出となります。MIFA直営スクールとして「MIFA SOCCER SCHOOL」も開校いたします。



<MIFA Football Park 福岡>屋上テラス>



<MIFA SOCCER SCHOOL>

スポーツパーク

200m陸上トラックやテニスコート、3×3バスケットボールのコートを有するスポーツの拠点です。運動したり寝転んだり、家族や仲間たちと思い思いに過ごせる広々とした人工芝エリアを設けます。野球・サッカー等のスポーツや映画・音楽コンサートなど、感動を分かち合うパブリックビューイングが開催できる大型LEDビジョンも設置します。



<スポーツパーク 陸上トラック>



<スポーツパーク パブリックビューイング>

アグリパーク

日当たりのよい3階テラスに貸し農園施設と、BBQ施設を設置します。

シェア畑 <3階> 九州初 福岡初 SC初

首都圏を中心に、全国116カ所で展開する「サポート付き貸し農園シェア畑」が九州に初開園。農具・種苗を完備するほか、栽培指導も行うため、初心者も手ぶらで野菜づくりができます。

サポート付き貸し農園
シェア畑
^^^



<アグリパーク シェア畑>



バーベキューヴェルジぶどうの樹 fukuoka <3階>

都会の青空の下で、手ぶらBBQを楽しめます。

※詳細については、P10をご覧ください。

その他のパーク

フラワーパーク <1階屋外>

“花”をテーマとしたパーク。施設エントランスだけでなく、大階段に設置した立体的で色鮮やかな花壇でお客さまを出迎えます。四季を通して色とりどりの華やかな花で演出します。

フォレストパーク、ポケットパーク <1階屋外>

フォレストパークでは、筑紫通りに面したエントランス周辺に様々な木々を配します。一帯にはゆとりあるスペースを確保しており、イベントスペースとしてもご利用いただけます。ポケットパークは、公園のように誰もが自由にくつろげる空間です。

キッズパーク <3階屋内>

フードコート&レストランゾーン「グランダイニング」(*)に併設した子どもの遊び場です。お子さまの年齢ごとにパークを2つのゾーンに分け、ベビーのための0～2歳ゾーン、キッズのための3～6歳ゾーンを用意します。

※グランダイニングについては、P10 をご覧ください。

メディアパーク <1階屋内>

計5面の大型LEDビジョンにて、施設のお知らせなど様々な情報を発信する施設中央の吹抜空間です。ステージも配置し、屋内での多彩なイベントもお楽しみいただけます。



<フラワーパーク>



<ポケットパーク>



<フォレストパーク>

©創通・サンライズ



<キッズパーク>



<メディアパーク>

2. 九州初、地元・福岡発をはじめとした多彩な店舗やコンテンツ

① 青果市場の記憶を受け継ぐ「フードマルシェ」

&九州最大級のフードゾーン「グランダイニング」＜1階、3階＞

青果市場跡地にふさわしく、地元・福岡や九州発をはじめとする多様な食の魅力をお届けします。1階はスーパーマーケットをはじめ、普段使いしやすい店舗を一堂に集めた「フードマルシェ」、3階には九州最大級のフードコートとレストランが合体した一大フードゾーン「グランダイニング」でみなさまをお迎えます。

1階「フードマルシェ」

スーパーマーケット・産直市場・グローサント^(※)と日常利用のお店と共にミシュラン掲載の「レストランジョルジュマルソー」のパティスリー専門店「パティスリージョルジュマルソー」、老舗「焼とりの八兵衛」新業態など福岡有名店や、カレーパンギネス記録を持つベーカリー「パンパティ」が福岡県初出店するなど、全22店舗中13店舗が新業態やエリア初出店となり話題の店舗が勢ぞろいします。買うだけでなく、テイクアウトしその場でイートインできるのも特徴です。

※グローサント

食料雑貨や日用品を意味する「grocery(グロッサリー)」と「restaurant(レストラン)」を組み合わせた造語です。スーパーマーケットにレストランのようなスペースを併設した店舗のことを指します。



<フードマルシェ>



<フードマルシェ 店舗マップ>

フードマルシェ店舗

MARKET 351

九州初 福岡初
SC初 新業態

海外で話題のグローサントで新しい食体験を！青果仲卸の鬼木が手掛ける小売店舗。野菜、肉、魚の販売や旬の食材を使ったデリ、スイーツを提供します。

MARKET
351



レガネット

九州初 福岡初 新業態

DAILY ENTERTAINMENT SQUARE

「西鉄ストア」が「食の出会いの場」づくりをコンセプトに立ち上げた、「レガネット」の新ブランドスーパーマーケットです。

Reganet



焼とりの八兵衛

九州初 福岡初
SC初 新業態

昭和58年創業、大人気の焼鳥店が、テイクアウト専門の惣菜店を初出店！老舗の味をそのままご家庭へ。

焼とりの八兵衛
YAKITORI-HACHIBEI



FUKUTARO

九州初 福岡初
新業態

食卓が、楽しくなる。

めんべい・明太子でおなじみの福太郎が、食の楽しさを提供し続ける“メンターテインメント・カンパニー”として厳選した“食卓が楽しくなる”商品を多数販売。

FUKUTARO
食卓が、楽しくなる。



パンパティ

九州初 福岡初

世界記録のステーキカレーパン、特製フランクを使った糸島雷山ポークなど100種類以上のパンを焼き立て・揚げたてで提供します。

PAIN PATI
パンパティ



THE BREWMASTER

九州初 福岡初
SC初 新業態

STOREHOUSE

福岡のクラフトビールメーカー「ブルーマスター」が出店。全国各地の多様なリカーをセレクトするほか、オリジナルラベルクラフトビールの製造など幅広いコンテンツも魅力です。

THE BREWMASTER
STOREHOUSE



パティスリー ジョルジュマルソー SC初

各地の生産者から届くフルーツと、ソフトクリームやアイスを合わせたカップデザート「フルッティニー」を提供。季節ごとに変わる味わいが楽しめます。




OKASHIBAKO 九州初 福岡初
SC初 新業態

東京ミルクチーズ工場のカウカウサンデーや期間限定のスイーツを取り揃えています。



OKASHI BAKO

モロゾフ 九州初 福岡初 新業態

モロゾフの新しいマルシェスタイルの店舗。博多スイーツ工場で焼き上げたクッキーやパイのほか、プチパッケージのチョコレートなどが並びます。





ゴディバ

お客さまの日常に寄り添い、GODIVAでのお買い物を気軽に、より楽しんでいただけるよう、立ち上げたコンセプトデザインストアです。




菓子・鯛と館 TAI TO AN 九州初 福岡初
SC初 新業態

大正13年、八女市にて創業した、和菓子・洋菓子に加えパンも製造する地域密着型菓子舗。筑後で人気の店舗が福岡市に新ブランドで出店します。

福岡県産あまおう苺加工販売所 伊都きんぐ SC初

福岡の苺「あまおう」専門スイーツ店。モチモチのガワが特徴の苺ドラヤキなど、コダワリ苺スイーツが並びます。






如水庵のおふく大福 九州初 福岡初
新業態

博多の商家に飾られる博多人形「お福さん」をモチーフにした職人手包みのフルーツ大福と看板商品「筑紫もち」を販売。




明月堂

傑作まんじゅう「博多通りもん」を始めとする“博多西洋和菓子”のお店です。

BOUQUCA BAKERY SANDWICH

国産小麦のいいところを追求し、伝統的な製法と新しい技術を必要な分だけ取り入れた、オーセンティックでニュークラシカルなベーカリーです。




こだわりの食材ショップやカフェ、人気のファストフード店も並びます。



フードマルシェ以外にも、各階に食が充実！



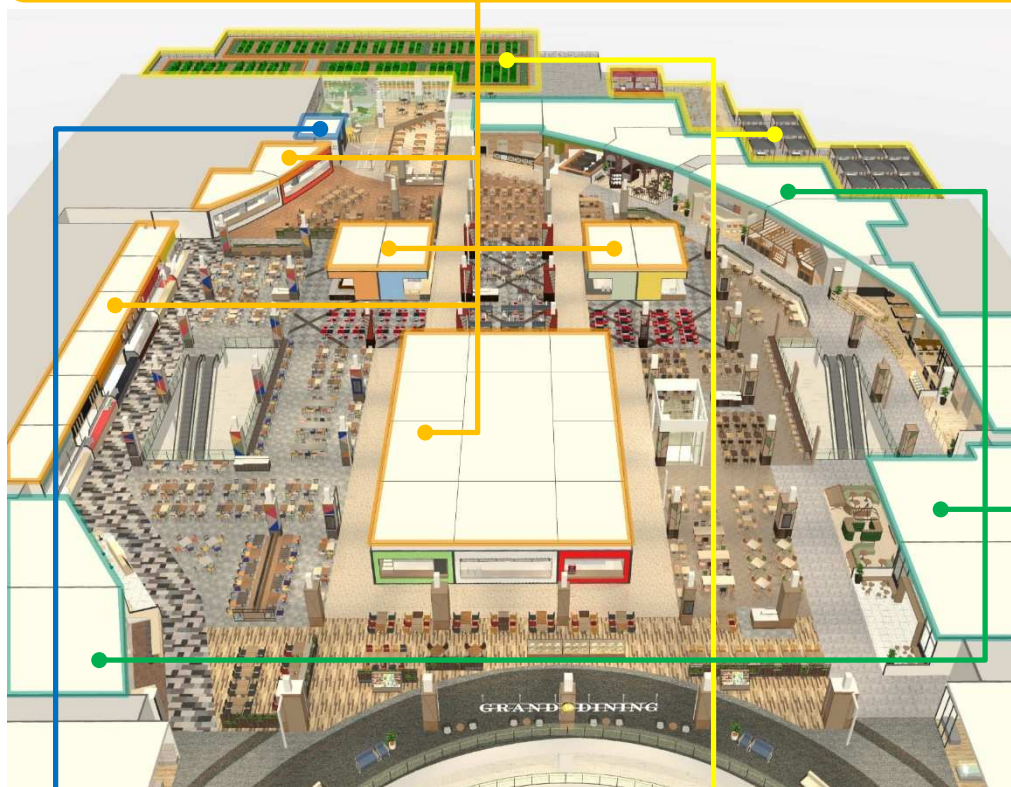
3階 フードコート&レストランゾーン「グランダイニング」

九州最大級の約1,450席を有するフードコートの21店舗と、10店舗の飲食店が並ぶレストランゾーンが一堂に会した九州最大級のフードゾーンです。フードコート、レストランゾーンともに、九州初や、地元・福岡発の話題の店舗が並びます。

また、子どもが思い思いに過ごせる「キッズパーク」や、「アグリパーク」の収穫物を調理できる「ファームスタジオ」など、農業の魅力に触れられるアグリカルチャーの体験拠点としてもご活用いただけます。

「フードコート」

九州初や地元・福岡をはじめとした九州の店舗を含む広大なフードゾーン。“楽しい食のお祭り”や、“旧青果市場”を想起させるコンテナキッチンの店舗が並びます。多彩でにぎわいのあるデザインで、いつ来てもワクワクするような空間を演出します。また、ららぽーと初の試みであるセルフオーダーシステムや、複数トレーを一度に運搬できるフードコート用カートを導入し、お客さまに安心してお食事を楽しんでいただける環境を提供します。



「レストランゾーン」

あらゆる世代のお客さまにゆっくり食事をお楽しみいただけるよう、バラエティに富んだ10店舗が並びます。また、館内レストランとしては珍しいテラスエリアを設けました。目の前のフードコートと一体となり、「グランダイニング」を盛り上げます。

「ファームスタジオ」

お友だち同士の貸切パーティーや様々なイベントに対応可能なコミュニティスペース。システムキッチンも備え、アグリパークの収穫物を調理することができます。

※貸切・イベントでのご利用は事前申し込みが必要です。



「アグリパーク」

「シェア畑」 **九州初** **福岡初** **SC初**
テラス席の先に貸し農園を設けます。
※詳細については、P6をご覧ください。

「バーベキューヴィレッジぶどうの樹 fukuoka」

手ぶらはもちろん、持ち込みスタイルも楽しめるバーベキューサイト。ビアガーデンも予定しています。(全席200席、約30サイト予定)



フードコート

九州発の人気グルメ・全国グルメを味わえる店舗を集積します。地元有名店「田中田」が展開する「わっぱ定食堂」や久留米ラーメンの老舗「久留米ラーメン 清陽軒」、全国グルメではミシュランビブグルマン獲得のラーメン店「央道湖じみ中華蕎麦 琥珀」、小籠包有名店「京鼎樓」やフードコート外にテイクアウトできる“TO GO”グルメも充実。チョコレート有名店のGODIVA初となるフードコート業態「GODIVA dessert」など全21店舗中8店舗が九州・福岡初出店です。そのほか、フードコート初出店など話題のグルメが勢ぞろいします。

◆ 九州発グルメ

<p>鶏山劇場 九州初 福岡初 新業態</p> <p>「かしわ屋源次郎」がフードコートに初ブランド出店。親鳥と若鳥のW仕立の鶏だし香る親子丼、チキン南蛮や唐揚げなどこだわり鶏料理のお店です。</p>  	<p>うどん大学 SC初 フードコート初</p> <p>赤坂で大人気のうどん居酒屋「うどん大学」が商業施設に初進出！麺やだしにこだわった一杯をご賞味ください。</p>  	<p>鉄板ホルモン 蟻月</p> <p>厳選素材を目の前で臨場感たっぷりに調理する鉄板焼き。気軽な定食スタイルでお楽しみください。</p>  
<p>博多名物！元祖肉肉うどん</p> <p>風味良くあっさりとした“黒い”スープ、ゴロゴロとした角切り肉、味をしめる生姜が中央ののったご当地うどんです。</p>  	<p>久留米ラーメン 清陽軒 SC初 フードコート初</p> <p>久留米で昭和27年創業、年間50万人以上が来店する老舗がフードコート初出店！ラーメンと久留米焼きめしが2大人気メニューです。</p>  	<p>どんぶりや福人 九州初 福岡初 SC初</p> <p>全国的に有名な人気店が、九州の高級鮮魚を使った、極上のどんぶりをご提供します。</p>  
<p>WAGYU BURGER OJ SC初 フードコート初</p> <p>大分県日田市で40年以上続くハンバーガー店。安心・新鮮・健康をコンセプトに、和牛100%バーガーとオリジナルソルトのポテトを出来立てで提供致します。</p>  	<p>米の上で肉おどる 旨い米と焼肉重 ミツボシ 九州初 福岡初 SC初 新業態 フードコート初</p> <p>焼肉屋ならではの“お肉”と“タレ”、羽釜で炊き上げる“お米”の3つにこだわった、カルビ焼肉重の専門店です。</p>  	<p>わっぱ定食堂 フードコート初</p> <p>福岡の定食文化のパイオニア「わっぱ定食堂」が、フードコート初出店！いつでも美味しい料理・定食を食べられます。</p>  

◆ 全国グルメ/TO GOグルメ

仙臺たんや 利久

本場・仙台の牛たん専門店。手造りにこだわった牛たんを強火で香ばしく一気に焼き上げます。



伝説のすた井屋

“秘伝のニンニク醤油ダレ”で炒めた豚バラ肉を大盛ごはんの上に乗せた「すた丼」や唐揚げの他、スタミナ満点のメニューを取り揃えています。



玉

九州初 福岡初

2008年、神奈川県川崎市にて創業した、つけ麺・ラーメン専門店。現在は関東にて15店舗を展開する人気店が、満を持して九州初登場です。



京鼎樓

フードコート初

台湾で行列が出来る小籠包専門店「京鼎樓」の新業態。熟練の職人がお店で手包みした「超薄皮」の小籠包が特徴です。



宍道湖しじみ中華蕎麦

九州初

琥珀

福岡初 SC初 フードコート初

島根県宍道湖産大和しじみの「塩」と福岡県産はかた地どり「醤油」をご用意。本店は、ミシュランガイド東京に2年連続ビブグルマン掲載。



洋食や

九州初 福岡初

三代目 たいめいけん

昭和6年創業、東京・日本橋の老舗洋食店。看板メニューのオムライスほか、たいめいけんの味が楽しめます。



日本橋 天井 金子半之助

九州初

福岡初

三代に渡り受け継がれた秘伝の江戸前たれを用いる、東京・日本橋の天井専門店。



韓美膳

韓国人気メニューをハーフ&ハーフでご提供します。屋台メニューや韓国スイーツも楽しめるカジュアルコリアンです。



GODIVA dessert

SC初 新業態

フードコート初

日本初の新業態となる「GODIVA dessert」をオープン。人気メニュー「ショコリキサー」はもちろん、国内初のオリジナルクレープもご用意します。



ゴンチャ

台湾で生まれ、世界中で人気を博しているカフェブランドです。上質なティーメニューをカジュアルなスタイルでお楽しみいただけます。



サーティワンアイスクリーム

世界中から厳選された素材の中から、1ヶ月(31日間)、毎日違った美味しさのアイスクリームフレーバーを楽しんでいただけます。



たご焼道楽ななか

3年連続ミシュラン掲載店。大阪で半世紀、銅板で一気に焼き上げる焼師の伝統技と、こだわりの味をお楽しみください。



レストランゾーン

老舗「河太郎」が手がける「九州 はかた 大吉寿司」、とんかつの名店「箱崎 井のかわず」の新業態「とんかつ 知青」、和カフェ人気店「伊右衛門カフェ」、豆花とパンケーキの専門店が一緒となった「騒豆花&オリジナルパンケーキハウス」など、全10店舗中7店舗が地元人気店の新業態から有名店、エリア初出店となります。お食事からカフェまであらゆる時間帯でお楽しみいただける店舗がそろいました。

Pizza & Pasta Piazza Nao 九州初 福岡初 SC初 新業態

福岡・薬院にて、本格的なイタリアン料理を提供する「La casa di Nao」が出店します。本場イタリアさながらの石窯で焼き上げるピッツアをはじめ、福岡の豊富な食材を使ったパスタ料理を提供します。



とんかつ知青 九州初 福岡初 SC初 新業態

行列のできる人気とんかつ店「箱崎 井のかわず」のDNAを受け継ぎ、本物のとんかつに心を込めたおもてなしを添えて、商業施設に初出店します。唯一無二の至高のとんかつを提供します。



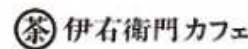
騒豆花&オリジナルパンケーキハウス 九州初 福岡初 SC初 新業態

アメリカポートランドで愛され続けてきた「オリジナルパンケーキハウス」と台湾の伝統的な食べ物「豆花(トウファ)」の老舗専門店「騒豆花」。こだわりの製法で作られるパンケーキと豆花をご用意します。



伊右衛門カフェ 九州初 福岡初

香り高い宇治抹茶を使用した抹茶ラテやソフトクリームパフェをはじめ、気軽などんぶりなどのお食事もお楽しみいただけるカフェ。テイクアウトでもご利用いただけます。



うまや

九州、東京に店舗展開する“和食レストラン”。看板メニュー「牛たん麦とろろ定食」を筆頭に、老若男女問わずご利用いただけます。



大連餃子基地 DALIAN 九州初 福岡初

横浜中華街に本店を構える大連餃子基地DALIANが九州初出店。カフェのようなインテリアの中で、人気の大連餃子と本格中華を楽しめます。



幸せの焼肉食べ放題 九州初 福岡初 SC初 かみむら牧場

自慢のA4以上の黒毛和牛をお手頃な価格で提供します。“ハレの日の家族の食卓”としてもご利用ください。



九州 はかた 大吉寿司 SC初

創業60年イカ活き造り発祥「河太郎」、寿司を知り尽くした元祖博多前寿司「河庄」の確かな目利きと技術で九州ならではの新鮮でおいしい寿司をご提供します。



ぎゅう丸 クラシック

佐賀県嬉野町発祥創業40年のハンバーグ専門店。名物は肉汁溢れるハンバーグとパイ包みスープです。



スターバックスコーヒー

アメリカ シアトル生まれのスペシャルティ コーヒーストア。高品質のアラビカ種 コーヒー豆から抽出したエスプレッソがベースのパラエティ豊かなドリンクやペストリー、サンドイッチをお楽しみいただけます。



②全世代が楽しめる体験型エンターテインメント施設 <4階、5階>

ガンダムの複合エンターテインメント施設「ガンダムパーク福岡」 九州初 福岡初 SC初 新業態

3つのエリアからなる複合エンターテインメント施設です。

ガンダムの様々な情報の発信や、グッズを取り扱うエリア「GUNDAM SIDE-F(ガンダム サイドエフ)」を中心に、ガンダムとコラボレーションした体感型アクティビティが楽しめるスポーツエンターテインメントエリア「VS PARK WITH G(ブイエス パーク ウィズ ジー)」、アーケード・クレーンゲームなどが楽しめるアミューズメントエリア「namco(ナムコ)」により構成されます。



実物大ガンダム立像「RX-93ffν(ニュー)ガンダム」関連の情報や遊びが多数盛り込まれており、「RX-93ffνガンダム」立像を見た興奮そのままにパーク内をお楽しみいただけます。『ガンダムパーク福岡』は、ガンダムファンの方も、これからガンダムを知る方も、子どもから大人まで幅広いお客さまへ様々な遊びの場と楽しさをご提供します。

※状況に応じて内容が変更となる場合がございます。

最新設備を備えた9スクリーン、1,322席のシネコン「TOHOシネマズ」が誕生！

ハイスpekシアターを2スクリーンに配置した“W プレミアムシアター”と、スクリーン前に特徴的なウーハーを設置した“轟音シアター”はどちらも九州初導入です。

また、日本の映画館としては初となる“Yogibo(ヨギボー)シート”も導入します。さらに全一般席は両肘付で通常の約1.3倍の座席スペースを確保するなど、最高の鑑賞環境をお届けします。



③地元・福岡発をはじめとした多彩な物販店舗 <1～3階>

福岡発のショップ「うなぎの寝床」 SC初

九州を中心とした地域文化を「もの」と「ひと」を介して伝達・継承していく「地域文化商社」として、福岡県八女市に本社と店舗を構える「うなぎの寝床」。地域文化を担う方々と対話し、もの(商品)が生まれる背景にある物語を掘り下げてきた注目店舗が初の商業施設出店です。



地元・福岡ウィークスの新業態「everyday/homestore」 九州初 福岡初 SC初 新業態

毎日の暮らしを豊かにする生活雑貨を取り扱うライフスタイルショップです。キッチンやインテリア雑貨まで、国内外で作られた日用品や日本製の暮らしの道具をご提案します。



老舗博多織メーカーのSC初店舗「サヌイ織物 HAKATAORI SANUI」

伝統的な帯や着物商材を扱わず、ギフトや雑貨に特化した博多織のメーカーがSCに初出店。着け心地にこだわった博多織のマスク「kurushu-nai(くるしゅ〜ない)」など、独自性の高い製品も数多く販売します。

高感度ファッション ららぽーと福岡ならではの充実のラインナップ



アクティブライフを充実させる、幅広いスポーツライフスタイル



子育て世代に嬉しいベビー・キッズブランドが集結



ここに来れば何でも揃う！生活を彩るバラエティ豊かな店舗



普段の生活+αを叶えるコスメ・ビューティーショップ



④生活を豊かにする充実のサービス店舗 <3階、4階>

「UNICO NEXT 博多」 SC初

プログラミング学習が体験できる、子どもたちの可能性を解放する放課後等デイサービスです。



幼児教室も充実！「セイハ英語学院・セイハダンスアカデミー・ハニーズ」 九州初 福岡初 SC初 新業態

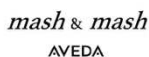
セイハ英語学院は 2022 年オリコン顧客満足度 1 位を獲得した英会話教室。習い事として注目を集めるダンス教室と、福岡ソフトバンクホークス「ハニーズダンスアカデミーfor Kid's」の教室も同時オープンします。



充実のクリニック

地域の皆さまをはじめとするお客さまが健康で充実した日々を過ごせるよう、内科・小児科・整形外科・歯科・眼科を兼ね備えたクリニックです。土日祝も診療します。

その他にも生活に便利な店舗が集結



3. サステナブル社会実現に向けた取り組み

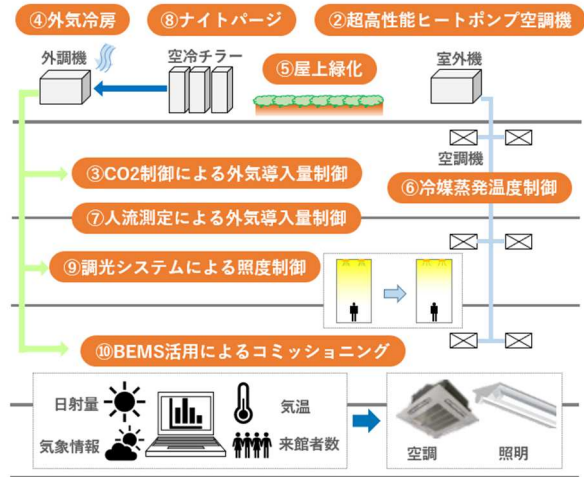
本施設では、脱炭素をはじめとしたサステナブル社会の実現に向けて、環境負荷低減の施策に積極的に取り組んでいます。

(1) 施設の省エネルギー化に向けた各種施策の実施

以下の取り組みにより、施設のより一層の省エネルギー化およびCO2排出量削減を図ります。

<主な取り組み項目>

- ① 施設の積極的な電化
- ② 超高性能ヒートポンプ空調機
- ③ CO2制御による外気導入量制御
- ④ 外気冷房
- ⑤ 屋上緑化
- ⑥ 冷媒蒸発温度制御
- ⑦ 人流測定による外気導入量制御
- ⑧ ナイトパーズ(夜間換気)
- ⑨ 調光システムによる照度制御
- ⑩ BEMS活用によるコミッションング



(2) 太陽光パネル実装によるオンサイトでのエネルギー創出(PPAサービスの活用)

太陽光パネル約400枚を建物屋上に設置し、オンサイトでのエネルギー創出に取り組めます。九州電力のPPAサービス^(※)の活用により発電した電気を施設内で利用します。



<太陽光パネル設置場所:黄色掛け部分>



(※)「Power Purchase Agreement(電力販売契約)」の略称。PPA事業者が需要家の敷地内への太陽光パネルの設置・運用・メンテナンスを行い、需要家が太陽光パネルで発電された電力を使用できるサービス

(3) 電力グリーン化(実質的な再生可能エネルギー化)の推進

再生可能エネルギーに由来する非化石証書を活用し、施設の約30%に及ぶ共用部使用電力のグリーン化^(※)を推進し、CO2排出量削減に貢献します。

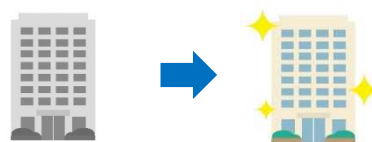
(※)グリーン化とは、非化石証書等を利用して使用電力を実質的に再生可能エネルギーとすること

(4) 既存建物利用による建築時CO2排出量削減

施設の一部立体駐車場について、旧福岡市青果市場の既存建物を利用することで建替え工事ではなく改修工事とし、建築時のCO2排出量削減を実現しています。



建替え工事



改修工事

※画像はすべてイメージです

4. 地域コミュニティの拠点づくり

地域との連携

地元商店街をはじめとした地域団体・企業と連携した共同イベントや、周辺地域の回遊性向上に資する取り組みを実施します。本施設の一部を地元中学校の部活動の活動場所や、地域のお祭り会場として提供することを計画しています。また、多様性のある地域参加型(体験型)イベントを実施することで、地域コミュニティの拠点となることを目指します。



災害時における施設利用協力

災害発生時に、本施設を緊急一時避難場所や、支援物資の受け入れ・仕分け・各避難所への配送のための集積拠点とすることを計画しています。

また、災害時に一部機能転換することで施設内に施設利用者のための帰宅困難者スペースを配置するなど、施設の稼働状況に応じて災害時に必要な機能を果たします。

5. 利便性向上に資する取り組み

交通ネットワークの拡充(バスターミナル・バス路線の新設)

施設内に路線バスが発着するバスターミナルを新設します。JR「博多駅」、西鉄「大橋駅」、JR「竹下駅」、「福岡空港」の主要拠点を結ぶバス路線(4路線)を新設・増強予定です。

バスターミナル・バス路線の新設により、周辺地域はもちろん、鉄道利用者や空港利用者など、各方面からの交通アクセスの充実を図ります。



<バスターミナル>



シェアサイクル「Charichari」の導入

周辺交通環境への配慮と周辺地域との回遊性向上を目的に、施設内にシェアサイクル「Charichari」のポートを設置します。「Charichari」は、いつでも気軽にまちのみんなで使えるシェアサイクルサービスです。



子育て世代を応援する取り組み

本施設は、「キッズニア福岡」「福岡おもちゃ美術館」「MIFA SOCCER SCHOOL」「ハニーズダンスアカデミー for Kid's」等による質の高い教育の提供に積極的に取り組むとともに、子育て世代に優しい商業施設を目指しています。

<取り組み例>

- ・おむつ替えや授乳も安心
ベビーカーのまま入れる広いトイレや授乳室、おむつ替えスペースなどをご用意しています。
- ・お子さまとゆっくり食事できる
フードコートなどで、気兼ねなくお食事をお楽しみいただけます。
- ・ファミリーで楽しめるイベントを開催
ご家族と一緒に楽しめる各種イベントを開催していきます。
- ・お子さまが遊べるスペースが充実
「オーバルパーク」の遊具やポップジェット噴水、「スポーツパーク」で運動したり寝転んだり思い思いに過ごせる人工芝エリア、フードコート&レストランゾーンに併設した「キッズパーク」など、お子さまが遊ぶことのできるスペースが充実しています。



<おむつ替えスペース>



<授乳室>

生理用ナプキンの無料化サービス「OiTr(オイテル)」の導入

女性トイレ個室約110カ所に、生理用ナプキンを常備し無料で提供するサービス「OiTr」を導入します。お客さまの生理に伴う様々な負担を軽減し、より楽しく安心して本施設をご利用いただくため、本サービスを活用いただけます。

※感染症対策のため、施設の営業状況に合わせて利用を一部制限させていただく場合がございます。



<ディスペンサー / デジタルサイネージ>

働きやすい環境づくり

本施設では、開業にあたり3,000人を超える新規雇用を見込んでいます。従業員の皆さまが働きやすい環境の実現や従業員満足度(ES)の向上を目指します。

充実した従業員休憩室

館内の1階・1カ所、2階・1カ所、3階・4カ所、4階・1カ所の計7カ所に従業員休憩室を設置します。

しっかり休息が取れるよう機能とデザインにこだわり、手軽に利用できる従業員用コンビニエンスストアも併設します。

また、間仕切りを設置する等の新型コロナウイルス感染症対策も講じています。

● 従業員向け機能

間仕切りのあるカウンター席／仮眠が取れるソファエリア／フリーWi-Fi／携帯電話・PC 充電用コンセント／パウダーコーナー／歯磨き用洗面台／喫煙室／打合せブース／従業員用コンビニエンスストア 等



<従業員休憩室>

従業員休憩室 新型コロナウイルス感染症拡大防止対策について



間隔を空け、会話を控える
長時間滞留しない



間仕切り設置



加湿器設置



従業員入口に検温器設置

※画像はすべてイメージです

働きたい人と働き手を探している店舗とのマッチング

● スキマバイトサービス「タイミー」を活用し、柔軟な働き方を支援

空き時間を利用してすぐ働きたい人と、すぐ人手が欲しい店舗をマッチングできるよう、面接や登録会が不要で、最短1時間からアルバイトすることができるアプリ「タイミー」を活用します。

● 出店店舗の従業員採用支援、合同求人面接会および説明会の実施

本施設出店各店舗の従業員採用支援のため、「ららぽーと福岡採用センター」(業務委託先:株式会社アイデム)を立ち上げ、合同求人面接会および説明会を順次実施しています。

今後の合同求人面接会・説明会のスケジュールは以下のとおりです。

開催月	3月		4月
開催日	11日(金)	18日(金)	8日(金)
時間	12:00~17:00	12:00~17:00	12:00~17:00
会場	FFB ホール 7 階 1 号ホール (福岡市博多区博多駅前 2-10-19)		

※主催「ららぽーと福岡採用センター」

※最新情報はウェブサイトをご確認ください。 <https://job-gear.net/lalafukuoka/>

※現在予定している合同求人面接会・説明会は、開催が中止・変更になる場合がございます。

6. 新しい生活様式への対応

フードコートにおける非接触注文・決済システム

フードコートの一部店舗において、非接触注文・決済システム「フードコートセルフオーダーシステム」を導入します。

● スマホで注文

「スマホで注文」アプリを利用することで、お席でお食事の場合もお持ち帰りの場合も、店頭と並ぶことなくスマートフォンからの注文および支払いが可能です。



● 店頭でセルフレジ端末を導入

お客さま自身での会計を可能にすることで、店舗スタッフとの接触機会を減らし、安心して注文できるシステムです。お客さまの利便性向上・デジタル化、新型コロナウイルス感染対策などの新たな生活様式に対応した取り組みです。



駐車場チケットレス化

本施設では、「駐車場チケットレスシステム」を導入します。入庫ゲート・出庫ゲートでのカメラによる車番認証システムを採用し、駐車場入出庫時の駐車券が不要となります。入出庫時間を短縮することにより、お客さまのストレスを軽減するとともに、混雑緩和への寄与を図ります。



「三井不動産9BOX感染対策基準」に準じた対策

お客さまが安心して施設で過ごせるよう、三井不動産が策定した「三井不動産9BOX感染対策基準」(添付資料⑦参照)に準じた以下の対策を実施します。

<飛沫感染対策>

・飛沫防止パーテーションの設置、サーマルカメラ等による検温の実施

<エアロゾル感染対策>

・適正な換気量の確保

・高性能フィルター、抗ウイルスフィルター、別置型空気清浄機の実装

<接触感染対策>

・お客さま用トイレ等水回りの自動水栓化、ドアレス化

・エレベーターをタッチレスで操作できる「非接触ボタン」の実装

・高頻度接触面に抗菌・抗ウイルスの感染対策(抗菌・抗ウイルス材料採用、抗菌・抗ウイルス剤塗布)

自然換気性が高い広々とした屋外パークの充実

密を避けながら安心して存分に楽しんでいただける広々とした屋外パークを全フロアに配置します。

※詳細については、P3「全フロアに配置した9つの多彩な“パーク(広場)”」をご覧ください。

7. 三井ショッピングパーク公式通販サイト「Mitsui Shopping Park &mall(アンドモール)」との連携

「Mitsui Shopping Park &mall(アンドモール)」は、三井ショッピングパーク公式通販サイトです。高感度ファッションを中心に、ライフスタイル商品に至るまで約 400 店にのぼる店舗の商品を幅広く取り揃えています。ご来館の際にららぽーと福岡内の店舗の商品在庫を事前に調べたり、ご来館時に買いそびれた商品を後日オンラインで購入いただけたり、リアル店舗とECを相互に活用したお買い物をご体験いただけます。



<「Mitsui Shopping Park &mall」サイトイメージ>



<&mall DESK>

リアル施設とECモール「&mall」との連携拠点「&mall DESK(アンドモールデスク)」

- リアル店舗と EC モールの連携拠点となる「&mall DESK(アンドモールデスク)」を設置します。
- 「&mall DESK」では、「&mall」で購入した商品の受け取り、試着などができるワンストップサービスをご提供します。また、定期的に行われるデスク受け取りキャンペーンをご活用いただければ、より一層お得にお買い物いただけます。

<「ららぽーと福岡」「&mall」双方出店店舗一例> ※一部展開していない商品・サービスがございます

