

<2022 年 1 月 12 日発表>

戸建住宅事業 IoT 住宅販売開始 ～スマート機器・設備を装備し、多様なニーズに対応します～

- 西日本鉄道(株)は、戸建住宅事業において、2022 年 1 月より、スマート機器・設備を導入した IoT 住宅の販売を開始いたします。
- 近年の住宅市場では、デジタル化の進展に伴い、住環境におけるスマート機器・設備等への関心が高まり、IoT 技術・機器を取り入れた住宅(IoT 住宅)が注目されています。当社では、これらのニーズに対応し、快適かつ安心・安全な暮らしをサポートするため、戸建住宅事業において初となる IoT 住宅の販売を開始いたします。
- 第一弾として、サニーヴィラ大橋駅南Ⅱ(福岡市南区三宅)5 戸を開発します。当開発では、防犯意識の高い子育て世帯や、快適性・効率性を求める共働き世帯をはじめとする、多様な顧客のニーズに対応するため、以下のスマート機器・設備を装備いたします。

≪玄関電気錠、リビング照明、エアコン、お風呂(給湯器)、床暖房(ガス住戸のみ)≫

スマートフォンやタブレットに入れたアプリ上で、外出先から玄関ドアの施錠・開錠や、戸締り状態の確認が可能となり、セキュリティ強化を促進します。また、帰宅中でのお風呂のお湯はり、エアコン・床暖房の起動が可能となり、快適性・効率性のニーズに対応します。

- 戸建住宅事業では、今後も IoT 住宅のさらなる拡大を目指し、お客さまの多様なニーズに対応した付加価値のある商品を提供することで、快適かつ安心・安全な暮らしをサポートしてまいります。



■ SV 大橋駅南Ⅱの概要

- 【建設地】 福岡市南区三宅三丁目 159-1 外
- 【タイプ】 戸建住宅
- 【戸数】 5戸
- 【敷地面積】 約 117.87～147.08 m²
- 【着工時期】 2021年 8月
- 【竣工時期】 2022年 2月
- 【IoT 設備】 AiSEG2: パナソニック
 玄関電気錠: YKKAP
 エアコン: ダイキン
 給湯器: リンナイ
 エコキュート: パナソニック 460L フルオート
 照明: パナソニック

【機能】

- 玄関電気錠: 外出先でもスマートフォン、タブレットから家の戸締り状態の確認、施錠、開錠が可能。



- エアコン、お風呂(給湯器)、床暖房(ガス住戸のみ)、照明: 外出先でもスマートフォン、タブレットから操作可能。



(参考) 当社戸建住宅事業について

西鉄の戸建住宅事業は、福岡県内を中心に展開し、分譲実績は約 13,366 区画(2016 時点)に上ります。都市型コミュニティ「サニーヴィラ」、ミドルスケールタウン「コットンヒルズ」、「あすみ」等の大型沿線タウンなど、規模や立地、時代の要請に応えるまちと家をご提案しながら、地域とともに、その歩みを続けています。

現在はコロナ禍の影響による健康志向や、在宅ワークの需要に対応して、玄関手洗器や、カウンターなどを設置し、家族を守る家づくりにも力を入れております。



nishitetsu
SUNNY VILLA

都市型戸建住宅 **サニーヴィラ**

西鉄ホームの「サニーヴィラ」シリーズは、「都市に息づくほどよい規模のコミュニティ」がコンセプトの都市型戸建住宅。都市で心地よく暮らすための、利便性に優れたアーバンライフステージです。





サニーヴィラ上山門

サニーヴィラ筑紫駅西ヒルズ

サニーヴィラにれの木坂東



玄関手洗器



コットンヒルズ

ガーデンシティ コットンヒルズ

西鉄ホームの「コットンヒルズ」は、「真綿のナチュラルなやさしさ」を育むガーデンシティ・コミュニティ。都市の中にありながら、穏やかにナチュラルに暮らすための、上質な住環境をご提供します。

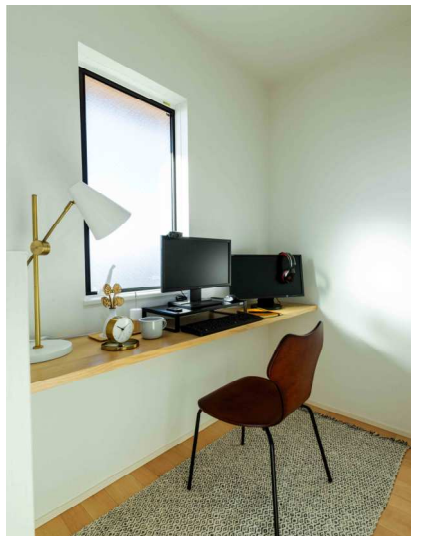




コットンヒルズ三沢駅前

コットンヒルズ松原公園通り

コットンヒルズ宇美駅パークサイドシティ



カウンター

**大型沿線
タウン**

西鉄ホームの大型沿線タウンは、子育てや自然環境に優れた郊外に位置しながらも、交通事業者ならではの電車やバスの利便性を確保。ゆったりした郊外の理想の暮らしと、都心部へのスムーズなアクセスを兼ね備えています。





アイランドシティ隈薬オーシャンプレイス

ボンジョーノ

あすみ

(参考) SDGsへの貢献

当社では、本リリースの取り組みを通して、以下の SDGs の目標に貢献してまいります。

SUSTAINABLE DEVELOPMENT GOALS



本件に関するお問い合わせは、西鉄お客さまセンター(Tel:0570-00-1010)まで