

<2018年7月30日発表>

CROOM(クルーム)ブランド第2弾

西鉄ホテルクルーム名古屋 開業日決定！

～2019年1月30日 グランドオープン～

- 西日本鉄道(株)では現在、名古屋市中区錦で建設を進めている宿泊主体型ホテル「西鉄ホテルクルーム名古屋」の開業日を2019年1月30日(水)に決定いたしましたのでお知らせいたします。
- 当ホテルは、「西鉄ホテルクルーム博多」に次ぐ、「CROOM」ブランドの第2号店となり、名古屋エリアで「西鉄イン名古屋錦」に次ぐ、2店舗目の出店となります。
- 客室は全5タイプ242室で、カップルや女子旅等、複数名での旅行でご利用いただけるよう、全室ダブルもしくはツインをご用意します。ゆとりのある木目調のナチュラルなデザインの客室や、コーヒーを飲みながらゆっくりと寛いでいただけるラウンジ等、「旅先の我が家」のような居心地の良い空間をご提供いたします。また、ご朝食には和・洋buffetをご用意しており、名古屋名物”ひつまぶし”や”きしめん”をお楽しみいただけるだけでなく、目の前で調理する LIVE キッチンでの演出も取り入れ、出来たてのオムレツやフレンチトーストを日替わりで提供します。
- 当ホテルのオープンを記念して、開業日から2019年6月30日までの期間(一部繁忙期を除く)、開業記念プラン(室数限定、レインシャワーダブル・スタンダードダブルのみ)をご用意し、1名利用時は8,500円～、2名利用時は11,500円～の料金でご提供いたします。
- 当ホテルは、名古屋随一の繁華街「栄・錦エリア」に位置し、名古屋駅から市営地下鉄で3駅の「久屋大通駅」から徒歩1分とアクセスに優れた立地です。名古屋へご旅行・ご出張の際は、ぜひ「西鉄ホテルクルーム名古屋」をご利用ください。



■「西鉄ホテルクルーム名古屋」について

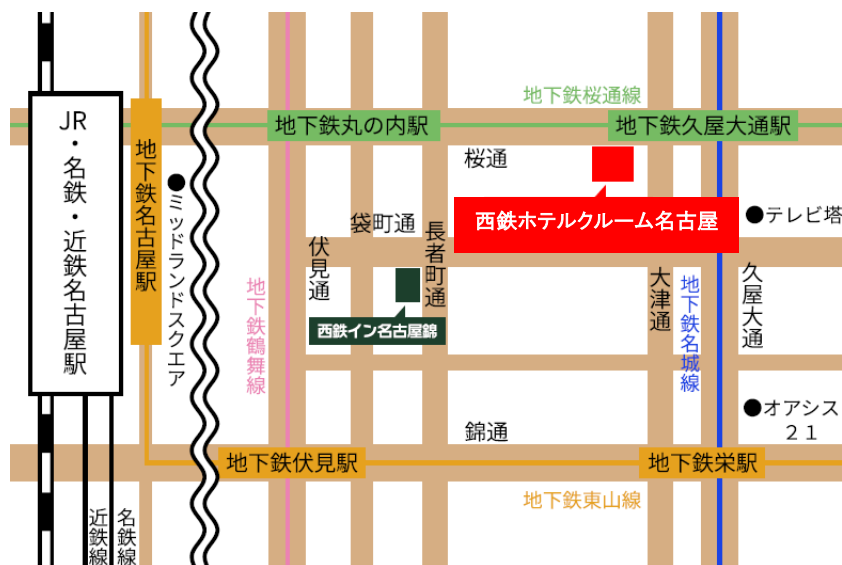
- 【名称】 西鉄ホテルクルーム名古屋
- 【所在地】 名古屋市中区錦3丁目401-1他
- 【開業日】 2019年1月30日(水)
- 【客室タイプ】 総客室数242室(ダブル199室、ツイン43室)
- 【標準料金】

客室分類	客室タイプ	面積(m ²)	客室数(室)	標準料金(円)
ダブル	レインシャワーダブル	15.0~15.3	121	28,000
	スタンダードダブル	14.3~16.0	44	28,000
	コンフォートダブル	14.9	33	30,000
	ユニバーサルダブル	21.0	1	28,000
ツイン	コンフォートツイン	21.0	43	34,000

※料金は1室料金、消費税込み

※各宿泊日の販売料金についてはインターネットサイト、もしくはお電話にてご確認ください。

- 【予約開始日】 2018年8月1日(水) 10:00~
- 【予約受付】 インターネットもしくはお電話にてご予約ください。
公式ホームページアドレス:<https://nnr-h.com/croom/nagoya/>
電話番号:052-963-5959 (受付時間 平日 10:00~18:00)
- 【敷地面積】 約797 m²
- 【延床面積】 約7,235 m²
- 【建物構造】 鉄骨造(地上14階建て)
- 【施設構成】
- ・14階 大浴場
 - ・3~13階 ホテル客室
 - ・2階 朝食会場
 - ・1階 ホテルエントランス、フロント
- 【投資額】 約60億円
- 【位置図】



・名古屋市営地下鉄桜通線
「久屋大通駅」徒歩1分

【施設概要】

※各画像はイメージ

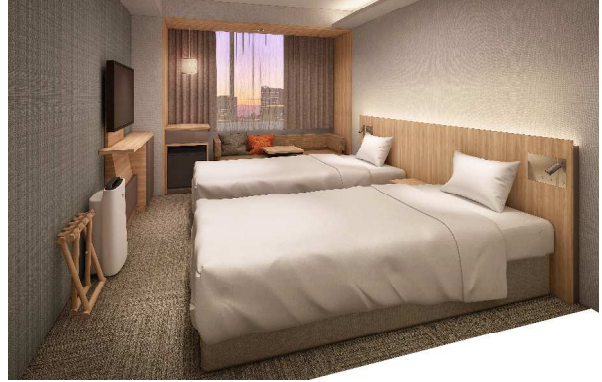
〔客室〕

カップルや女子旅等複数名でご利用いただけるよう、全室ダブルもしくはツインをご用意します。木目調のナチュラルなデザインの客室には、2名掛けのソファやマッサージクッションを配置し、旅先でもゆっくりと寛いでいただける空間をご提供いたします。

スタンダードダブル



コンフォートツイン



〔朝食会場〕

木目調のナチュラルなデザインで統一された朝食会場では、和・洋buffetの朝食を提供いたします。

<朝食料金> 1,400 円(税込)

<営業時間> 6:30-10:00(9:30L.O.)

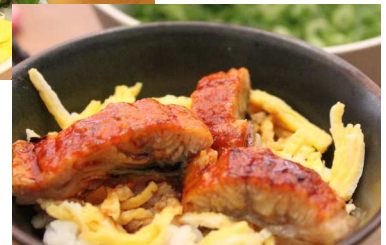


〔朝食〕

名古屋名物”ひつまぶし”や”きしめん”を朝食でお楽しみいただけるほか、LIVE キッチンで出来立てのオムレツやフレンチトーストを日替わりで提供します。また、健康にうれしい”グリーンスムージー”もご用意しております。



※写真はイメージです。



〔大浴場〕

露天風呂を備えた広々とした浴槽で、旅の疲れを癒していただけます。



〔西鉄旅行〕

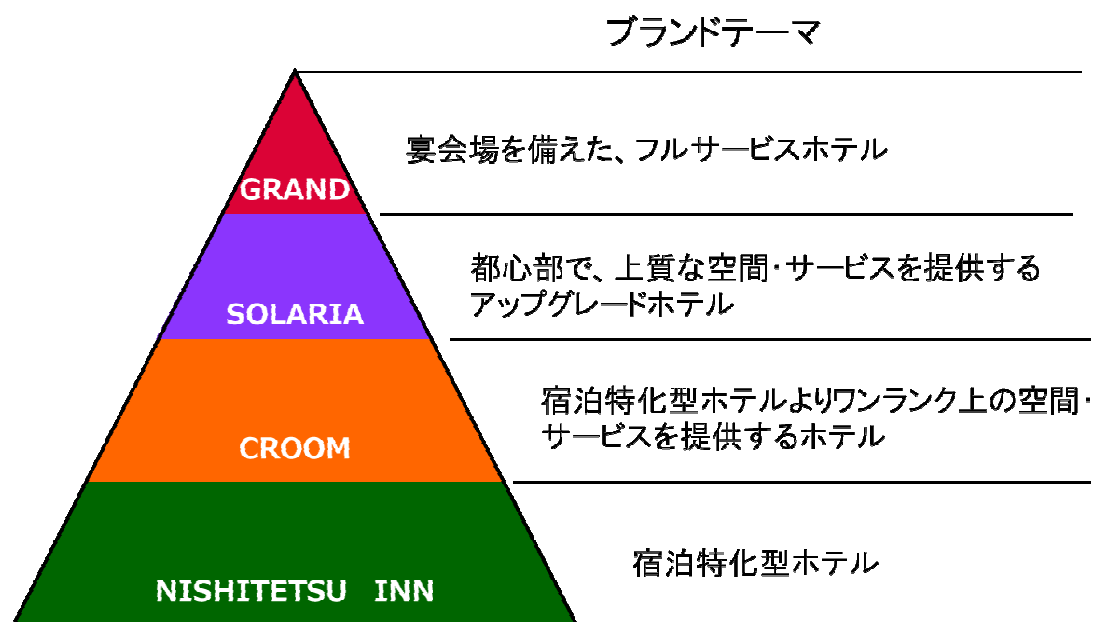
ホテル 1 階には西鉄旅行(株)が入居いたします。



■ 「西鉄ホテルクルーム名古屋」 開業記念プランについて

- 【実施期間】 2019年1月30日(水)～6月30日(日)(一部繁忙期を除く)
- 【内容】 開業を記念し、上記期間は客室数限定で、割引料金にてご宿泊いただけます。
- 【対象客室】 レインシャワーダブル、スタンダードダブル
- 【プラン料金】 1名利用:8,500円～、2名利用:11,500円～(曜日等により料金変動します)

■ 西鉄ホテルグループのブランド構成



■ 西鉄ホテルグループの ブランド別店舗一覧(2018.7.30 現在)

ブランド	名称	開業日	延床面積 (㎡)	階数	室数
GRAND	西鉄グランドホテル	1969.4.21	24,018	地下1階、地上14階	279
SOLARIA	ソラリア西鉄ホテル	1989.5.27	16,298	地下3階、地上17階	173
	ソラリア西鉄ホテル銀座	2011.9.22	6,280	地下1階、地上13階	209
	ソラリア西鉄ホテル鹿児島	2012.5.17	6,778	地下1階、地上14階	232
	ソラリア西鉄ホテル京都プレミア 三条鴨川	2017.4.29	9,585	地下1階、地上5階	200
	ソラリア西鉄ホテルソウル明洞	2016.9.12	12,443	地下2階、地上22階	312
	ソラリア西鉄ホテル釜山	2017.4.18	6,916	地下2階、地上15階	203
	ソラリア西鉄ホテルバンコク(仮称)	2020年春	16,739	地上27階	267(予定)
	ソラリア西鉄ホテル台北西門(仮称)	2023年夏	約16,000	地下5階、地上28階	300(予定)
CROOM	西鉄ホテルクルーム博多	2016.1.6	13,180	地上14階	503
	西鉄ホテルクルーム名古屋	2019.1.30	7,235	地下1階、地上14階	242
INN	西鉄イン天神	1999.4.2	3,359	地上12階	165
	西鉄イン小倉	本館 1999.8.21	4,372	本館地上11階	318
		新館 2008.4.24	7,631	新館地上13階	252
	西鉄イン心斎橋	2000.11.9	3,113	地上10階	162
	西鉄イン黒崎	2001.10.16	3,968	地上12階	187
	西鉄リゾートイン別府	2003.3.1	3,675	地上10階	186
	西鉄イン日本橋	2003.4.25	4,824	地上14階	263
	西鉄イン新宿	2005.5.24	6,681	地下1階、地上14階	302
	西鉄イン福岡	2007.7.25	12,470	地下1階、地上13階	266
	西鉄イン高知はりまや橋	2008.6.14	5,360	地上14階	250
	西鉄イン蒲田	2009.5.14	2,684	地上12階	131
	西鉄イン名古屋錦	2010.12.18	4,700	地上12階	231
	西鉄リゾートイン那覇	2011.6.4	5,949	地上12階	252

本件に関するお問い合わせは、西鉄お客さまセンター(TEL:0570-00-1010)まで