

SBドライブが西鉄の協力の下、バス車内の事故防止に向けてAIを活用したサービスを開発し、販売開始

～バス車内での自動注意喚起や、運転士への効果的な安全指導を可能に～

ソフトバンクグループのSBドライブ株式会社（エスビードライブ、本社：東京都港区、代表取締役社長兼 CEO：佐治 友基、以下「SBドライブ」と、西日本鉄道株式会社（本社：福岡市中央区、代表取締役社長執行役員：倉富 純男、以下「西鉄」）は、バスの運行における安全性の向上を目的に、AI（人工知能）を活用したバス車内の事故防止や運転記録に基づく運転士への効果的な指導に向けた研究を進めてきました。このたび、SBドライブはこれらの研究を具現化したサービス「DaiLY by dispatcher（デイリー バイ ディスパッチャー）」を開発し、バス事業者などを対象に2019年1月11日から本サービスの利用申し込み受け付けを開始します。

「DaiLY by dispatcher」は、SBドライブが開発中の自動運転バス運行プラットフォーム「Dispatcher」の機能の一部を手動運転のバス向けにカスタマイズしたもので、バス車内にカメラや車載 AI コンピューター、通信ユニットなどを設置することで利用可能なバス事業者向けのサービスです。車内での転倒事故につながりやすい、お客様の着座前発進や走行中の車内の移動などを AI が検知して、運転士やお客様に注意喚起を行うほか、各運転士の運転日報を自動で作成します。運転日報には、走行中のお客様の移動、着座前の発進、バスの急旋回、急発進・急加速など7項目のアラートが記録され、項目ごとのアラート件数を、前回の運転や全社平均などと比較することが可能です。また、アラートが発生した場所は地図上に表示され、お客様の走行中移動、転倒、着座前発進時の車内映像を確認することができるなど、運転士は各自の運転を効率的に振り返ることができ、運行管理者は車内映像とアラート発生場所などからその原因を分析して、運転士へ効果的に安全指導を行うことができます。

SBドライブは、バスの運行実績や安全に関するノウハウを持つ西鉄のバスに2018年5月から9月まで「DaiLY by dispatcher」を試験導入し、実際の運行でお客様の着座前発進や走行中の移動などのパターンを学習させて、西鉄の協力の下、検知レベルを向上させました。また、西鉄は、本サービスが車内事故の防止や運転士の業務負担軽減、安全意識の向上に寄与することを確認しました。西鉄は今後も「DaiLY by dispatcher」を活用し、より安全な運行を行えるよう取り組みます。なお、2019年2月からは江ノ島電鉄株式会社が正式導入に向けて本サービスを試験的に導入することが決まっています。

■ 「DaiLY by dispatcher」の主な機能

1. 走行中のバス車内へ自動で注意喚起
 - ・走行中のバス車内で移動するお客様を AI で検知し、「走行中の移動はご遠慮ください」などと自動で注意喚起を行います。
 - ・お客様が着座する前にバスが発進した場合、AI がそれを検知して運転士にアラーム音で警告します。
2. 運転日報を自動作成
 - ・下記の7項目について、各運転士の運転日報を自動で作成します。項目ごとのアラート件数を確認できるほか、前回の運転や全社平均などとの比較、運転の癖などを把握することができるため、運転士

への効果的な指導に役立てることが可能です。

運転状況	急旋回、急発進・急加速、急停止・急減速、速度オーバー
お客様の様子	走行中移動、転倒、着座前発進

<イメージ図>

	ヒヤリ・ハット	今回	あなたの 先月の平均との差異	会社全体の 先月の平均との差異
あなたの運転	急旋回	1回	☹️ +1 (0回)	😊 -1 (2回)
	急発進・急加速	4回	☹️ +4 (0回)	😊 -8 (12回)
	急停止・急減速	1回	☹️ +1 (0回)	😊 ±0 (1回)
	速度オーバー	0回	😊 ±0 (0回)	😊 ±0 (0回)
お客様の状況	走行中移動	9回	☹️ +9 (0回)	😊 -7 (16回)
	転倒	0回	😊 ±0 (0回)	😊 ±0 (0回)
	着座前発進	0回	😊 ±0 (0回)	😊 -1 (1回)

3. アラート発生場所を地図上に表示

- ・アラートが発生した場所が地図上に表示されます。
- ・お客様の走行中移動、転倒、着座前発進のアラートが表示された場所を選択すると、アラート発生時の車内映像を確認することができ、映像と発生位置などからその原因分析を行うことが可能です。
- ・アラートの発生場所の傾向をヒートマップで確認できます。

<イメージ図>

SB Drive

個人日報

次は各ヒヤリ・ハットが起きた場所を全てタップして確認しましょう。

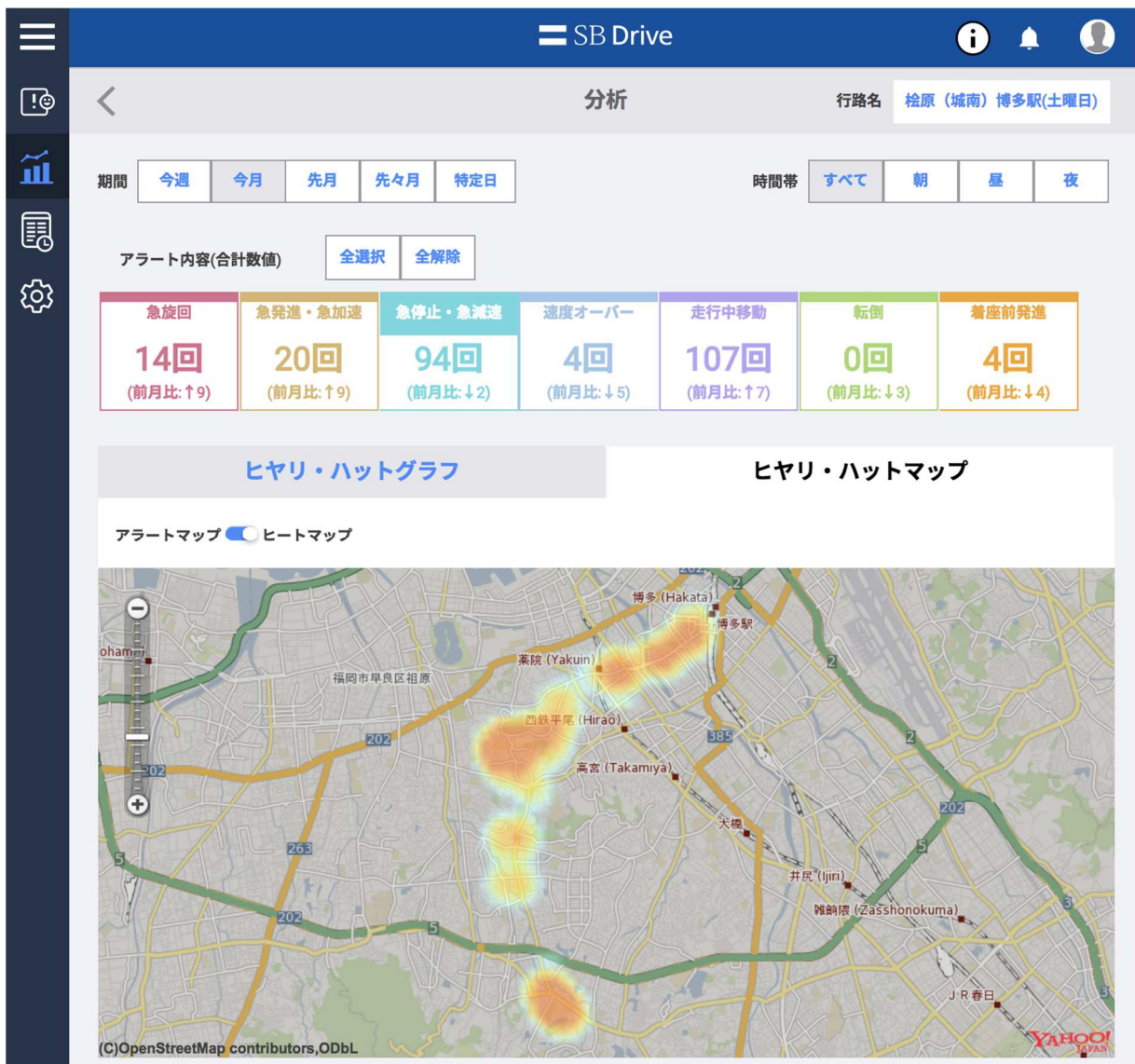
ヒヤリ・ハット

2 急旋回 19 急発進・急加速 急停止・急減速 速度オーバー 11 走行中移動 転倒 着座前発進

時間帯 すべて 朝 昼 夜

アラートマップ ヒートマップ

2018/12/12 18:07:53 走行中移動 : 8.9km/h



4. アラート件数をグラフ化

- ・項目ごとのアラート件数を週や月単位でグラフ化し、アラート発生の原因分析と対策の効果測定に役立つデータを提供します。

「DaiLY by dispatcher」の詳細はこちら (<https://cdn.softbank.jp/drive/set/data/press/shared/20190111.pdf>) をご覧ください。

■ 「DaiLY by dispatcher」の利用申し込み先/バス事業者などからの問い合わせ先
SBMGRP-SBDinfo@g.softbank.co.jp

- このプレスリリースに記載されている会社名および製品・サービス名は、各社の登録商標または商標です。
- このプレスリリースに記載されている内容、製品・サービスの価格、仕様、問い合わせ先およびその他の情報は、発表日時点のものです。これらの情報は予告なしに変更される場合があります。
- 「Dispatcher」は、SBドライブ株式会社の商標です。(商標登録出願中)

本件に関するお問い合わせは、西鉄お客さまセンター(TEL: 0570-00-1010)まで