

<平成29年3月21日>

平成29年5月2日(火)運航開始決定!

ソラリアリゾートシップ「マリエラ」

～サービス内容・運航開始記念キャンペーン決定!

平成29年3月21日(火)より予約受付を開始します～

- 西日本鉄道(株)と(株)西鉄シティホテル(福岡市中央区 代表取締役社長 金子 新)では、ソラリアリゾートシップ「マリエラ」の運航開始日やサービス内容、運航開始記念キャンペーン・イベント等を決定いたしましたのでお知らせいたします。
- 「マリエラ」の運航開始日は平成29年5月2日(火)。運航開始を記念して「MARIERA REBORNキャンペーン」を実施し、乗船料を無料(一部のプランを除く)とするほか、抽選で西鉄ホテルグループの宿泊・ディナー券など豪華賞品をプレゼントいたします。
- また、元東京スカパラダイスオーケストラ・冷牟田氏率いる「MORE THE MAN」の船上ライブ(平成29年5月5日(金・祝))をはじめとしたオープニングイベントを開催いたします。
- 1Fをカフェ「THE OCEAN」、2Fをレストラン「THE VIEW」、目玉となる3Fをルーフラウンジ「THE SKY」とし、各フロアごとに異なるバリエーション豊かな「空間」、「料理」、「エンターテイメント」をご提供することで、幅広い用途でご利用いただけるクルーズ船へと生まれかわる「マリエラ」。平成29年3月21日(火)よりマリエラホームページと電話にて予約の受付を開始いたします。この機会に是非新しい「マリエラ」をお楽しみください!

■ソラリアリゾートシップ「マリエラ」について

【運航開始日】平成29年5月2日(火)

【予約受付開始日】平成29年3月21日(火)

【予約方法】下記URLまたはお電話にてお申込みください。

<インターネット>マリエラホームページ <http://www.mariera.jp/>

<電話>マリエラ予約センター 092-751-7171

営業時間 月～土 9:30～18:00 日祝 10:30～18:00

【運航時間】<ランチクルーズ> 12:00～13:40(従来より+15分拡大)

<トワイライトクルーズ> 16:25～17:55

<ディナークルーズ> 19:00～21:10(従来より+20分拡大)

※トワイライトクルーズとディナークルーズは季節に合わせて変動いたします。

【サービス内容】各フロアごとに異なるバリエーション豊かな「空間」、「料理」、「エンターテイメント」をご提供いたします。

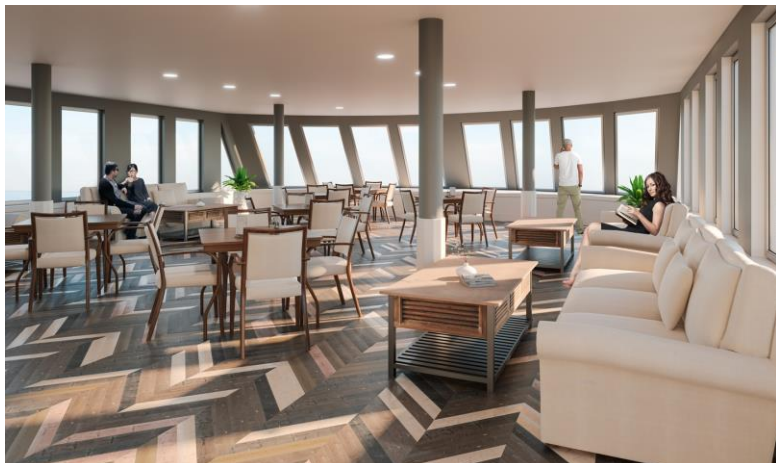
<1F> カフェ「THE OCEAN」



ワールドグルメビュッフェ

九州・福岡の食材を使い、世界各国の料理をビュッフェスタイルにてご提供いたします。
前菜・メイン・デザートまでマリエラ特製メニュー全20品以上を揃えており、デザートは「世界ジェラート大使」柴野大造氏にプロデュースしていただきます。

<2F> レストラン「THE VIEW」



ワールドグルメコース

3種類の気品あるコース料理を揃え、液体窒素を用いたデザート演出など「味覚」だけでなく「視覚」でもお楽しみいただける料理をご提供いたします。また、ディナークルーズではクラシック・ジャズ等の生演奏を毎日実施し、上質で優雅な雰囲気を醸成いたします。

- ① ワールドコース
前菜はアジア、スープは地中海、メインは欧米など、世界の味巡りができるコース料理です。
- ② コンチネンタルコース
ヨーロッパ各国の中からテーマとする国を期間ごとに切り替え、様々な国の料理をお楽しみいただけるコース料理です。
- ③ フレンチコース
季節の食材を味わうシェフ渾身のフレンチフルコース料理です。

<3F> ルーフラウンジ「THE SKY」



リゾート感溢れる屋上デッキにて、青い空とさわやかな風、橙色に染まりゆく夕暮れ、まばゆい夜景をマリエラオリジナルカクテル等と一緒に楽しみいただけます。
また、この「THE SKY」では、乗船のみでのご利用やワンドリンク+ドライスナックでのご利用(思い立ったら乗船PLAN ※次頁参照)もご用意しております。

<その他>



プライベートシート「RIPPLE」(2F)

お一人様でもカップルでもご利用いただける眺望抜群のプライベートシートにてコース料理をご堪能いただけます。

※そのほかにも最大 16 名様までご利用可能なプライベートルーム「BRISA」(2F)もご用意しております。

【料 金】

サービス内容		ランチ	トワイライト	ディナー
ワールドグルメビュッフェ(1F)		5,000 円	—	6,500 円
ワールドグルメコース(2F)	ワールドコース	6,000 円		8,500 円
	コンチネンタルコース	7,000 円		10,500 円
	フレンチコース	9,000 円		12,500 円
思い立ったら乗船 PLAN (3F)	ワンドリンク+ドライスナック	3,000 円	3,000 円	3,500 円
	乗船のみ	2,000 円	2,000 円	2,500 円

(税別)

※上記料金は乗船料を含みます。(お子様料金等詳細はマリエラホームページをご覧ください。)

※トワイライトクルーズではチャーター利用を除き、「ワールドグルメビュッフェ」および「ワールドグルメコース」はご利用できません。

※思い立ったら乗船PLANはトワイライトクルーズのみ1Fカフェ「THE OCEAN」でもご利用いただけます。

<プライベートルーム・プライベートシートご利用の場合>上記の料金に加え、以下の料金が必要です。
(税別)

サービス内容	料金
プライベートシート「RIPPLE」	2名様でのご利用の場合 2,500 円 (1名様でのご利用の場合は 1,000 円)
プライベートルーム「BRISA」	半室 5,000 円(最大 8 名様)/全室 10,000 円(最大 16 名様)

【MARIERA REBORN
キャンペーン】

<実施期間>

平成29年5月2日(火)～平成29年5月9日(火)

<内 容>

乗船していただいたお客さまに以下のサービス・賞品をご提供いたします。

※チャーター利用のお客さまは対象外とさせていただきます。

1. 乗船料無料(乗船料:ランチクルーズ:2,000円、ディナークルーズ:2,500円)

※思い立ったら乗船PLANご利用のお客さまは対象外とさせていただきます。

2. 抽選で豪華賞品をプレゼント

- ① 西鉄グランドホテルスイートプラン ペア1組2名様
(スイートルームご宿泊+アウディによるベイサイドまでの送迎
+マリエラ「フレンチコース」ディナー券)
- ② ソラリア西鉄ホテル京都プレミア三條鴨川一ご宿泊券 ペア5組10名様
- ③ ソラリア西鉄ホテル釜山ご宿泊券 ペア5組10名様
- ④ マリエラ「ワールドコース」ディナー券 ペア5組10名様
- ⑤ ソラリア西鉄ホテルランチ券 ペア5組10名様 計21組42名様

※乗船いただいた当日にお配りする抽選用紙に必要事項をご記入いただき、係りの者へお渡しください。当選結果は賞品の発送をもってかえさせていただきます。

3. 次回使える乗船料ペア無料券プレゼント

※有効期限は平成29年6月30日(金)までです。

※次回お使いいただく際は、「ワールドグルメビュッフェ」および「ワールドグルメコース」でのご利用に限ります。

4. 5歳以下のお子様限定「お子様ランチ」無料(2,000円相当)

※思い立ったら乗船PLANご利用のお客さまは対象外とさせていただきます。

※年齢が確認できるものをご提示ください。

5. 60歳以上のお客さま限定「ワンドリンク」サービス

※年齢が確認できるものをご提示ください。

6. SNSへ投稿いただいたお客さま限定「ワンドリンク」サービス

※Instagram→「#マリエラ」をつけて投稿しスタッフへ画面をご提示ください。

フェイスブック→マリエラページに「いいね！」を押してスタッフへ画面をご提示ください。

7. トワイライトクルーズ乗船のお客さま限定で先着300名の方に

西鉄グランドホテル「Gブランド」**「ミレットドレスリング(750円相当)」**をプレゼント

※11歳以下のお客さまは対象外とさせていただきます。

【オープニングイベント】 ディナークルーズにおいて、以下のイベントを実施いたします。



5/2(火) マリエラスペシャルライブ

ピアノ・シンセサイザーの名手「國友孝治」氏がアレンジする生演奏。
季節や天候、波のリズムに合わせたセッションをお届けします。



5/3(水・祝) エルヴィスナイトショー

2016年度ジャパニーズエルヴィスに選ばれた「西島幸宏」氏をお迎えし、自然と体が動き出す往年の名曲を楽しむショーです。



5/4(木・祝) マリエラどんたくるーず

毎年恒例の博多のお祭り“どんたく”を船内で味わえます。
博多にわかも登場し、福岡ならではの夜をお楽しみいただけます。



5/5(金・祝) スペシャルイベント 「MORE THE MAN」船上ライブ

「MORE THE MAN」

福岡県出身で元東京スカパラダイスオーケストラメンバーの冷牟田氏が、若い世代にスカの魅力を伝えるために結成したバンドグループ。
船上では初めてとなるライブで盛り上げます。

お一人様 10,000円(税込)

(ライブ鑑賞+立食ビュッフェ+フリードリンク+乗船料)

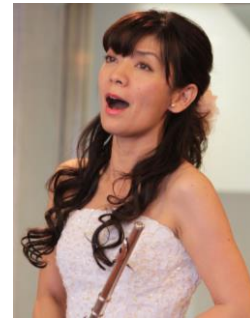
<毎日実施イベント>

金曜日以外:ピアノ・シンセサイザーの名手、國友孝治氏によるジャズ・ポップス・スクリーンミュージックの生演奏
金 曜 日:ソプラノ歌手の黒木あすか氏によるピアノ・バイオリン・フルート・アイリッシュハーブの生演奏

國友孝治 氏



黒木あすか 氏



<その他イベント>

毎月、音楽イベントや、マジックショー、食をテーマにしたグルメイベント、ファッションパーティーなどの多彩なジャンルのイベントを実施いたしますのでご期待ください。

この件に関するお問い合わせは、西鉄お客さまセンター(TEL:0570-00-1010)まで