

<平成 24 年 8 月 13 日>

## 環境に配慮した新たな取り組み バス停にソーラーパネルを設置します！

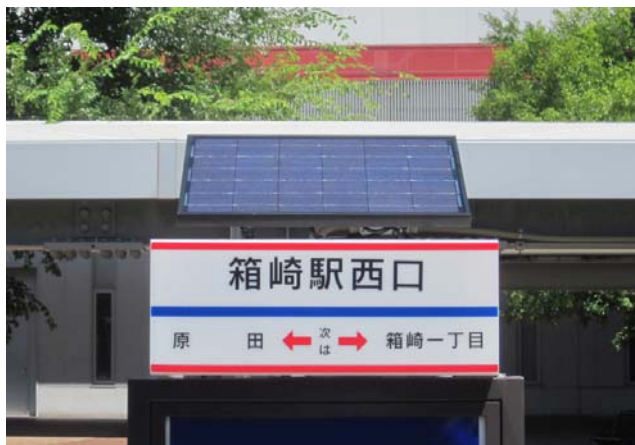
- 西日本鉄道(株)では、平成 24 年 8 月 27 日(月)から、福岡市内のバス停 12 箇所ソーラーパネルを設置します。
- バス停へのソーラーパネル設置は省エネ・節電の一環として実施するもので、当社では初めての取り組みです。バス停の行先表示板上に総出力 20W のソーラーパネルを設置し、発電した電力は全てバス停(行先表示板)照明として使用します。ソーラーパネルを設置することで、電力確保(電気の引き込み)が困難であったバス停についても照明環境を整備することができます。
- あわせて該当バス停には新たに LED 照明を導入します。LED 照明は、従来の蛍光灯劣化時にみられる光のちらつきが発生しないため、お客さまの目にもやさしく安心してご利用いただけるバス停環境とするほか、蛍光灯に比べ寿命が約 20 倍長いことから省資源にも寄与できます。
- 今後も、お客さまに安心かつ安全にご利用いただける公共交通機関を目指すとともに、環境に配慮した取り組みを推進してまいります。

### ■ バス停への「ソーラーパネル」設置概要

【設置日】 平成 24 年 8 月 27 日(月)から順次設置 ※設置日から運用開始

【設置箇所】 福岡市内の以下バス停 12 箇所  
①福岡歯科大学前(天神方面) ②宮の前団地(天神方面) ③内野(天神方面)  
④対馬小路(天神方面) ⑤堤二丁目(天神方面) ⑥笹丘一丁目(天神方面)  
⑦笹丘一丁目(桧原方面) ⑧麦野(天神方面) ⑨比恵(板付方面)  
⑩箱崎駅西口(天神方面) ⑪松島五丁目(天神方面) ⑫高須磨団地(天神方面)

[ソーラーパネル設置イメージ]



【パネル構造】 アルミ構造材

【サイズ】 縦 350mm×横 510mm×高さ 220mm、重量 5.7kg

【発電容量】 最大 20W

【年間発電量】 約 15.3WH