

リニューアル

<平成 23 年 10 月 4 日発表>

西鉄福岡(天神)駅 北口トイレをリフレッシュします ～女性用トイレ内にパウダーコーナーを設置／多目的トイレの利便性も大幅に向上～

- 西日本鉄道(株)では、天神大牟田線 西鉄福岡(天神)駅北口コンコース内のトイレをリフレッシュいたします。
- 同トイレは、ソラリアターミナルビル竣工に伴い西鉄福岡(天神)駅が現行の施設となった平成 9 年に供用を開始しました。西鉄福岡(天神)駅は 1 日の乗降客数が約 13 万人と天神大牟田線で最もご利用が多い駅であり、北口トイレも数多くのお客さまにご利用いただいております。今回、駅施設のさらなる利便性向上を目指し、14 年ぶりに北口トイレをリフレッシュいたします。
- 今回の改修では、男性用トイレ・女性用トイレ・多目的トイレの内装・器具などを全面的に一新し、利用しやすい空間に生まれ変わります。男性用トイレを現行のホーム東側からホーム西側に移設することで、女性用トイレの面積を現行比で約 2.3 倍に拡張し、広々としたブースの設置や、ブース数の拡大を行います。また、女性用トイレ内には当社鉄道駅で初めてとなるパウダーコーナーを設置し、お化粧直しに最適な大型の鏡を 6 面設置いたします。このほか、多目的トイレにつきましては新たにオストメイト対応型とし、より安心してご利用いただけるようになります。
- 新しい北口トイレは 12 月下旬の供用開始を予定しており、改修工事中は仮設トイレを設置いたします。お客さまにはご不便をおかけいたしますが、ご理解とご協力をお願いいたします。

■ 西鉄福岡(天神)駅北口トイレ改修の概要

【所在地】 天神大牟田線 西鉄福岡(天神)駅北口トイレ (福岡市中央区天神二丁目 11 番 2 号)

- 【改修内容】
- ≪男性用・女性用・多目的トイレ共通≫
 - ・ 内装(壁・床・天井・扉)、便器等の器具を一新
 - ・ LED 照明、節水型便器など省エネ機器を採用
 - ≪男性用トイレ≫
 - ・ トイレの位置をホーム西側(ソラリア側改札口横)に移設
 - ・ エアータオル、ベビーチェアを新設
 - ≪女性用トイレ≫
 - ・ 面積を 21 m²→48 m²に拡充、ブースの数を 6 つ→8 つへと増加
 - ・ ベビーチェア、ベビーベット、フィッティングボードを設置した「ひろびろブース」を設置
 - ・ パウダーコーナーを新設(鏡 6 面、荷物置きスペース)
 - ・ エアータオルを新設
 - ≪多目的トイレ≫
 - ・ オストメイト対応

【スケジュール】 供用開始:平成 23 年 12 月下旬(予定)

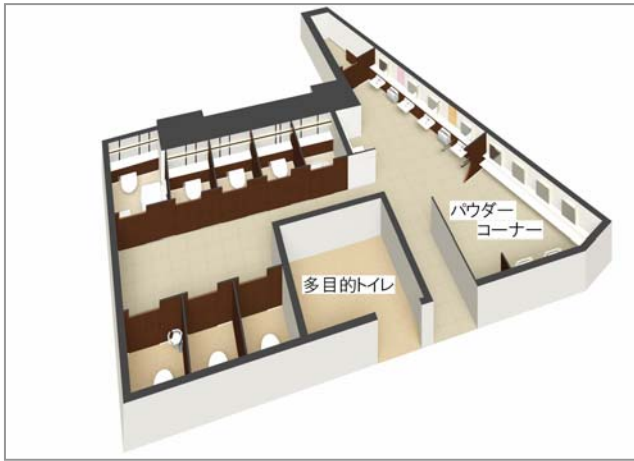
種別 期間	男性用トイレ	女性用トイレ	多目的トイレ
第 1 段階 (10/17～11/1)	仮設トイレ①を ご利用ください	現行トイレを ご利用ください	現行トイレを ご利用ください
第 2 段階 (11/2～12 月下旬)	仮設トイレ①を ご利用ください	仮設トイレ②を ご利用ください	外コンコースのトイレ をご利用ください

※ 日程は工事の進捗により変更になる場合がございます。駅の案内をご確認ください。

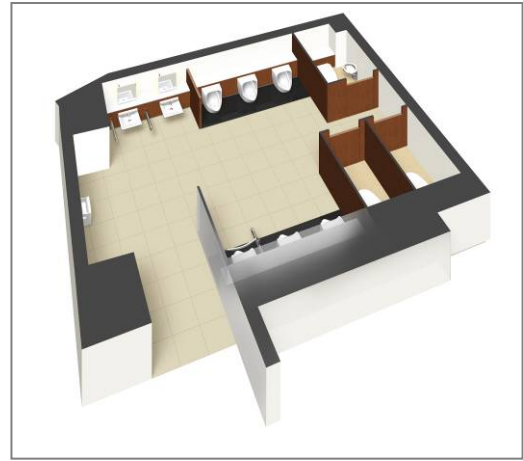
仮設トイレ①…現行トイレの南側に設置(男性用)

仮設トイレ②…ホーム西側に設置(女性用)

■ 西鉄福岡(天神)駅北口トイレ 完成予想図



女性用トイレ

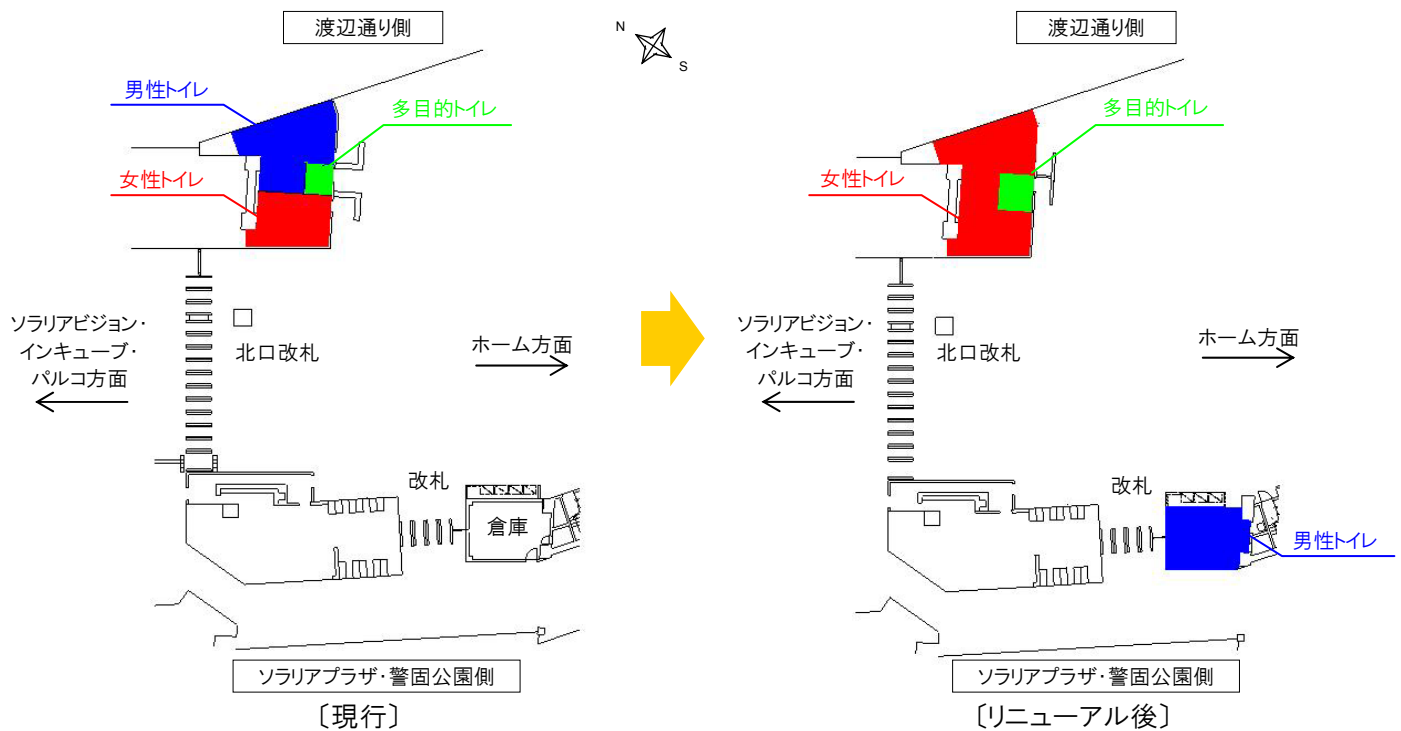


男性用トイレ



女性用トイレ(手洗い場、パウダーコーナー周辺)

■ 西鉄福岡(天神)駅北口トイレ 見取り図



この件に関するお問い合わせは、西鉄お客さまセンター (TEL 0570-00-1010) まで